

ARCHIPANELS



Paneles ecosostenibles creados por los mejores arquitectos y diseñadores contemporáneos.

WELCOME TO

ARCHIPANELS

Archipanel desarrolla un proyecto de autor de alto valor añadido y profunda responsabilidad medioambiental fabricando paneles ecosostenibles con los diseños de los arquitectos y diseñadores contemporáneos mas relevantes a nivel internacional. Con la creencia que los materiales de construcción deben ser sostenibles, funcionales y atemporales en su estética, nuestros innovadores paneles cumplen con las más altas

expectativas de arquitectos, interioristas y constructores, asegurando los estándares ambientales y de seguridad del mañana.

El desarrollo del producto y la fabricación son la base de la firma, siempre a través del cuidado meticuloso de cada detalle individual, su compromiso medioambiental y el control total del proceso para crear paneles que deben durar tanto como los edificios en los que están ubicados.

CONTENTS

08-09 LA DIFERENCIA	56-63 DUNE by KENSAKU OSHIRO	96-97 TECHOS	142-143 CERTIFICACIÓN IGNÍFUGA
10-11 DISEÑADORES	64-67 APLIQUES Y ACCESORIOS	98-107 FOLD by VICTOR CARRASCO	144-155 TEMPO by BALZAR
12-13 PANELES	68-75 MINERALS by RAMÓN ESTEVE	108-115 METRIX by ARIK LEVY	156-157 137-138 TECNOLOGÍA E INNOVACIÓN
14-23 ACANALADO by MONICA ARMANI	76-83 TEULA by FRAN SILVESTRE	116-121 GRADIENT by CORY GROSSER	158-169 EMPTY by SORAYA PLA
24-33 MATALÁS by PEPE COSÍN	84-93 RIS by FRAN SILVESTRE	122-123 INFINIDAD DE ACABADOS	170-173 AQUA by ARIK LEVY
34-47 TESSEL by ERRE	94-95 GRAN FORMATO Y PROFUNDIDAD	124-133 ONA by FRAN SILVESTRE	174-175 LAB
48-55 DISEÑO SOSTENIBLE Y RESPONSABILIDAD SOCIAL		134-141 CRESCENDO by LUCA PEVERE	



La diferencia

Archipanel desarrolla constantemete nuevos componentes en su fabricación y colabora con reconocidos diseñadores internacionales.

La sostenibilidad es quizás el punto más diferenciador de Archipanel y el foco del proceso creativo que se basa en la creación activa de productos y procesos, buscando inspiración en las más variadas formas de visión en diferentes culturas. Al mismo tiempo, Archipanel se aproxima a conceptos arquitectónicos que van desde los sobrios y conservadores hasta los más contemporáneos y disruptivos. Nuestros diseñadores huyen de modas y tendencias en búsqueda de conclusiones arquitectónicas para conseguir iconos, diseños que se transformen en clásicos contemporáneos.

Los paneles de Archipanel están inspirados en líneas abstractas y formas geométricas que se encuentran en la arquitectura moderna. Este concepto es desarrollado en estrecha colaboración con los mas relevantes arquitectos y diseñadores internacionales creando innovadoras combinaciones en paredes y techos mediante el uso de patrones o interpretaciones en sofisticados colores gracias a la mas alta tecnología de impresión.

Su potencial ilimitado hace que cada espacio sea único.

¿QUÉ NOS HACE DIFERENTES?

Sostenibilidad y máxima innovación en nuestros procesos.

Relieves máximos de +/- 60 mm solo posibles con nuestra tecnología.

Ligereza y rapidez de montaje e instalación.

Clasificación europea C-s2-d0 mediante tratamiento ignífugo, certificación acústica y térmica disponibles.

Diseños icónicos de autor.

ARQUITECTOS Y DISEÑADORES
DE ARCHIPANELS

Nuestros diseñadores huyen de modas y tendencias en búsqueda de soluciones arquitectónicas para conseguir iconos, diseños que se transformen en clásicos contemporáneos.



ERRE



BALZAR ARQUITECTOS



KENSAKU OSHIRO



MONICA ARMANI



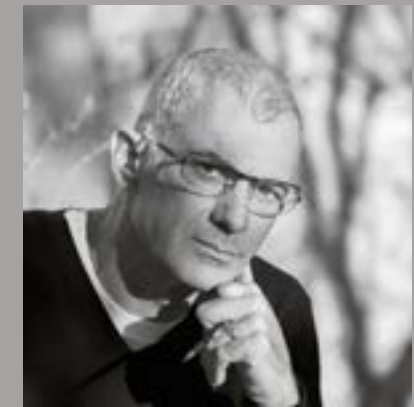
FRAN SILVESTRE



CORY GROSER



LUCA PEVERE



ARIK LEVY



PEPE COSÍN



RAMÓN ESTEVE



SORAYA PLA



VICTOR CARRASCO

PANELES



ACANALADO
by MONICA ARMANI
2800 x 900 x 35 mm
Pag. 14



AQUA
by ARIK LEVY
950 x 2800 x 45 mm
Pag. 170



CRESCENDO
by LUCA REVERE
A: 915 x 2400 x 20 mm
B: 915 x 2400 x 30 mm
C: 915 x 2400 x 40 mm
Pag. 134



DUNE
by KENSAKU OSHIRO
600 x 2800 x 45 mm
Pag. 56



METRIX
by ARIK LEVY
840 x 840 x 40 mm
Pag. 108



MINERALS
by RAMÓN ESTEVE
945 x 2800 x 48 mm
Pag. 68



ONA
by FRAN SILVESTRE
900 x 2800 x 33 mm
Pag. 124



RIS
by FRAN SILVESTRE
910 x 1195 x 40 mm
Pag. 84



EMPTY
by SORAYA PLA
900 x 2800 x 27 mm
Pag. 158



FOLD
by VICTOR CARRASCO
950 x 2800 x 50 mm
Pag. 98



GRADIENT
by CORY GROSSER
950 x 2800 x 46 mm
Pag. 116



MATALÀS
by PEPE COSÍN
900 x 2400 x 30 mm
Pag. 24



TEULA
by FRAN SILVESTRE
Teula 1: 595 x 1050 x 40 mm
Teula 2: 600 x 920 x 40 mm
Pag. 76

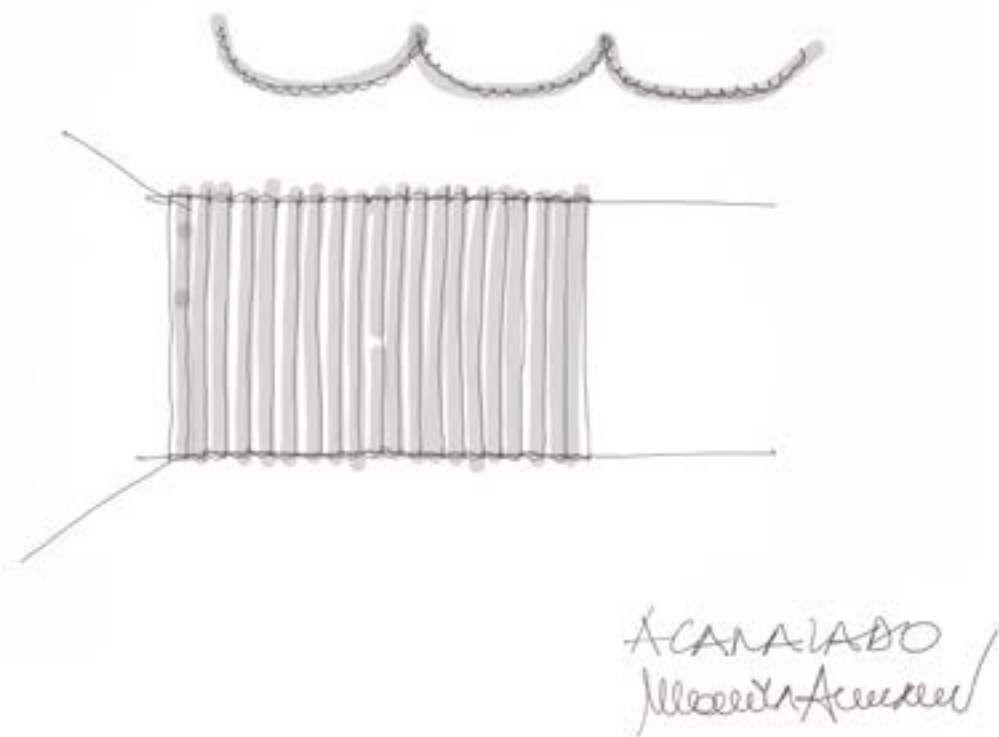


TEMPO
by BALZAR ARQUITECTOS
Tempo 40: 880 x 2800 x 40 mm
Tempo 100: 900 x 2800 x 40 mm
Pag. 144



TESSEL
by ERRE
908 x 1200 x 40 mm
Pag. 34

Nuestros paneles se suministran en crudo, con el color de su base y partículas de reciclado por lo que es muy sencillo su montaje y masillado- La aplicación del color posterior puede hacerse simplemente a rodillo o pistola para igualar con el resto de colores del espacio arquitectónico. Approximate dimensions. General dimensional tolerance: ±5 mm. Design feature tolerance: ±3 mm



Panel

ACANALADO

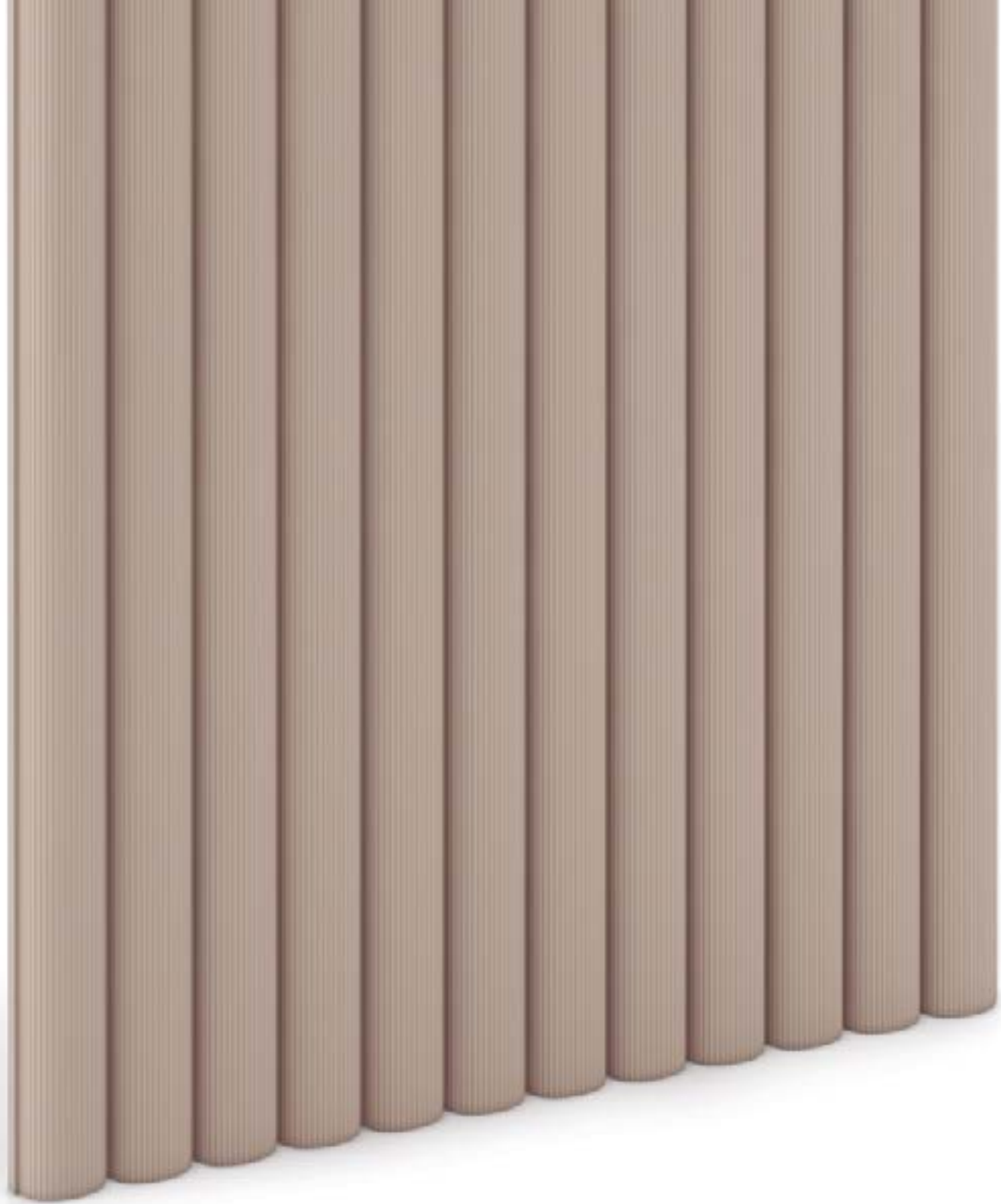
by MONICA ARMANI

Líneas que modelan el espacio. Ondas que narran una historia de movimiento. Una palabra que evoca superficies esculpidas por el tiempo y la fuerza natural del movimiento. Cada panel encierra en su interior la memoria de un gesto natural: el agua acariciando la roca, el viento danzando con la arena, la luz deslizándose sobre las curvas.

Las ondas fluyen a lo largo de las paredes, transformándolas en superficies vivas y creando un lenguaje coherente y distintivo.

La curva se convierte en identidad. La ligereza se encuentra con la solidez.





M O N I C A

A R M A N I



La arquitecta y diseñadora Monica Armani nació en el racionalismo italiano, formándose en el estudio de su padre, donde su propio estilo echó raíces en los principios de este importante movimiento: la forma sigue a la función, la escala y la estructura en equilibrio, y una ornamentación mínima.

Hoy, el ADN del enfoque de Monica se expresa como Design in Molecules y refleja los fundamentos de su aprendizaje, su experiencia y su compromiso con la excelencia.

El diseño industrial es una evolución natural de esas enseñanzas, y la influencia de Monica ha sido reconocida en toda Italia e internacionalmente a través de sus premiados diseños de mobiliario interior y exterior, objetos y accesorios.



ACANALADO, el lugar donde el movimiento da forma a la superficie y la forma cuenta una historia de equilibrio perfecto.



A CANALADO es equilibrio entre material y forma, función y belleza. Una elegancia silenciosa que se adapta con carácter a contextos diversos.

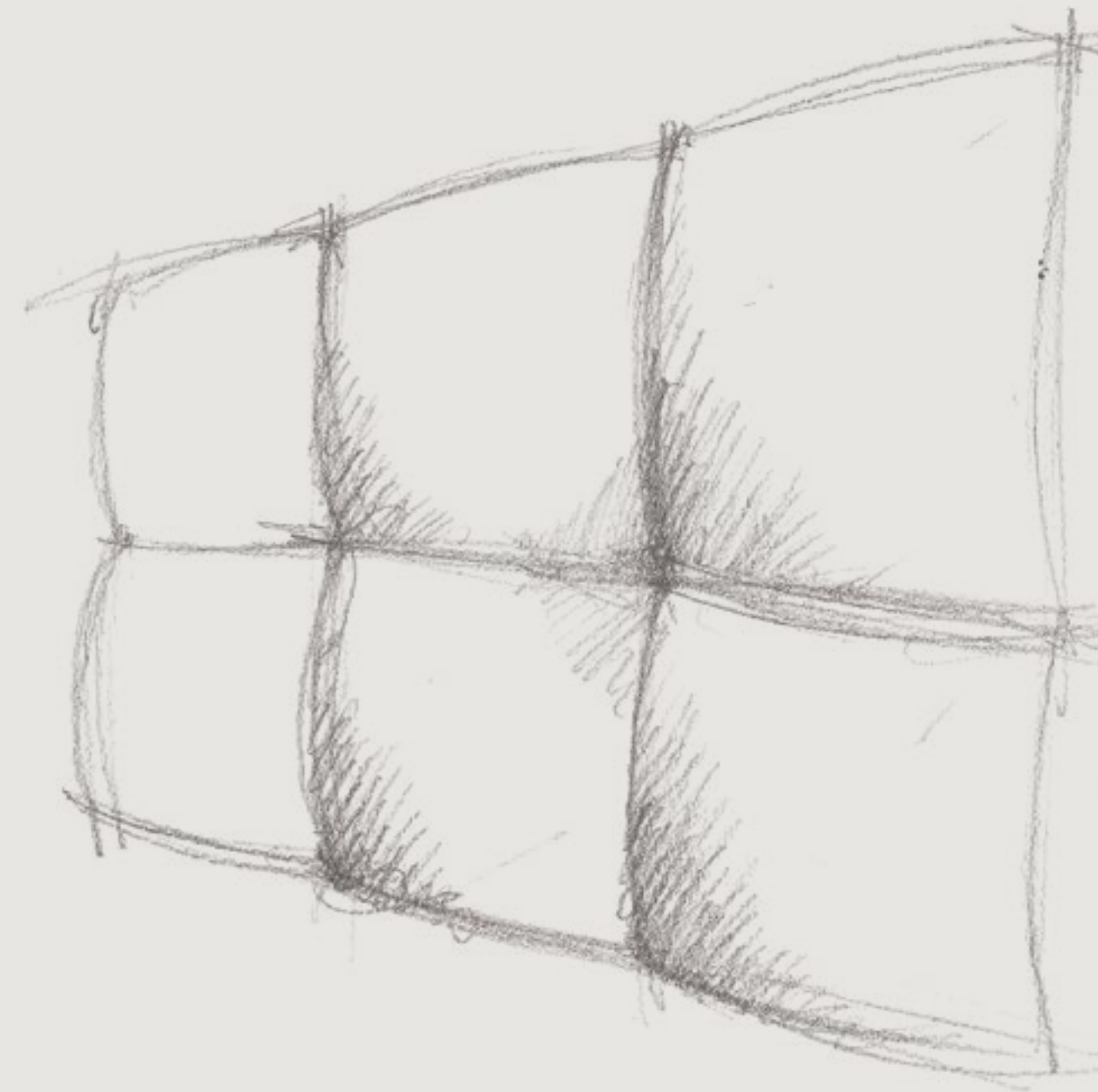


A CANALADO reviste las paredes de espacios contemporáneos: despachos ejecutivos, salones, interiores privados y de hospitalidad.

Panel
MATALÀS

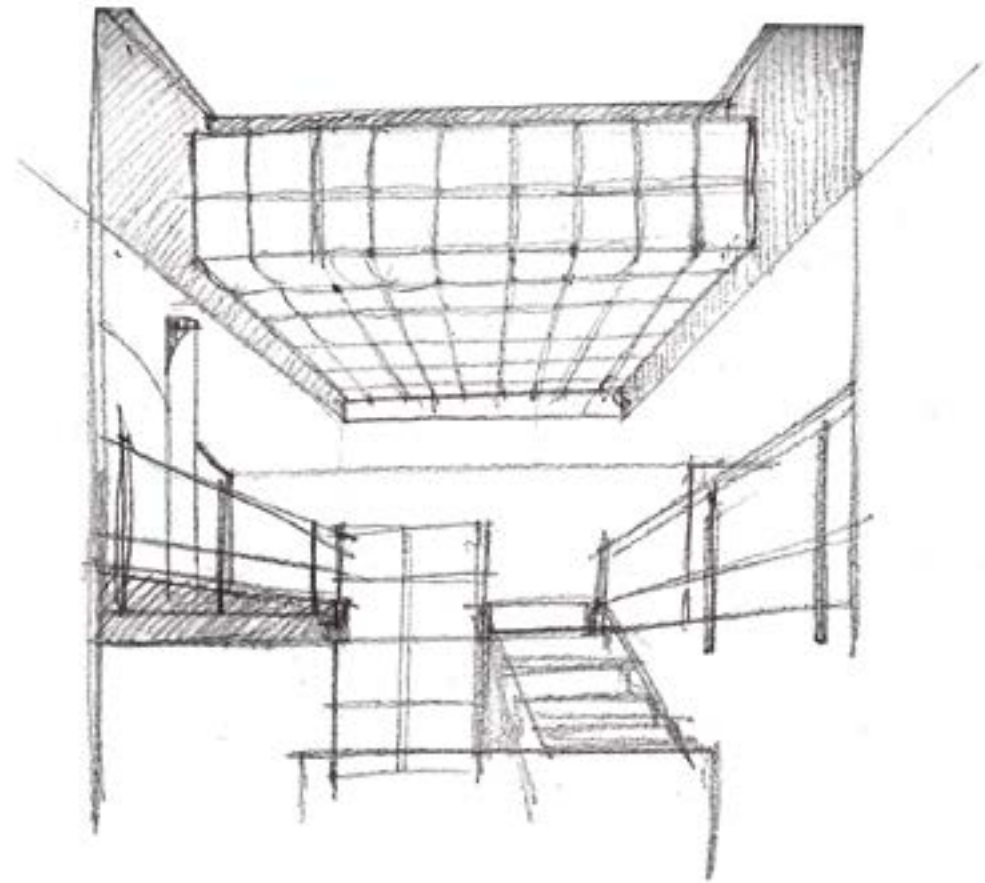
by
PEPE COSÍN

Matalàs recupera un diseño original de 1995, entonces creado como un techo de yeso acabado a mano en una casa familiar en el corazón de la huerta valenciana. Treinta años después, la pieza ha sido reeditada para convertirse en un panel decorativo para espacios singulares, fabricado con el material reciclado del futuro.





La geometría acolchada de Matalas lo convierte en una superficie amable, un contraste entre lo resistente y lo mullido, entre la estructura y la suavidad, entre lo rígido y lo blando. Sus volúmenes juegan con la luz, que enfatiza su forma desde todos sus ángulos. Un diseño moderno, elegante y mini malista que nos traslada a un mundo de holismo y confort.



Matalàs significa colchón en valenciano, una palabra que data de muchos siglos atrás, antes de que la espuma o el látex sustituyeran a la lana como relleno. Hoy nos remite a una identidad local y única, y nos recuerda que el tiempo cambia el sentido de las palabras, pero no el sentimiento que producen.



PEPE COSÍN



Pepe Cosín cuenta con más de 40 años de experiencia profesional como diseñador, creando espacios funcionales y con sentido que fomentan el bienestar desde su ciudad natal, Valencia.

Además de dirigir su estudio, ha desempeñado un papel activo en la promoción y la defensa del diseño de interiores y actualmente ejerce como decano del Colegio de Diseñadores de Interior de la Comunidad Valenciana (CDICV).

Fundado en 1986, Cosín Estudio se encuentra en el dinámico y emblemático barrio de Ruzafa, en Valencia. A lo largo de los años, su taller de proyectos ha llevado a cabo obras destacadas, entre ellas las sedes centrales y showroom de la empresa

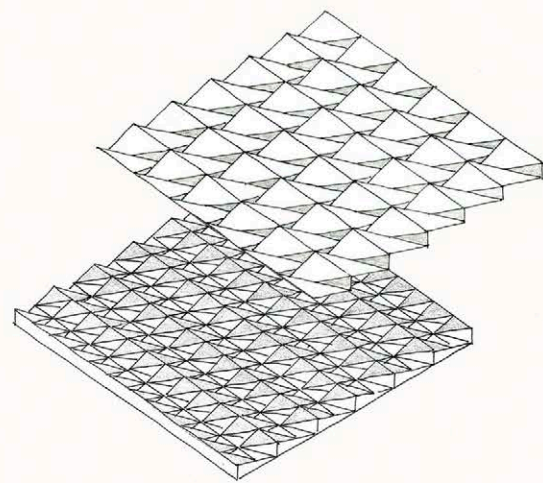
de mobiliario Actiu, el despacho de abogados Broseta, las oficinas de Importaco y Divina Pastora, así como el Hotel Palacio La Marquesa en Teruel.

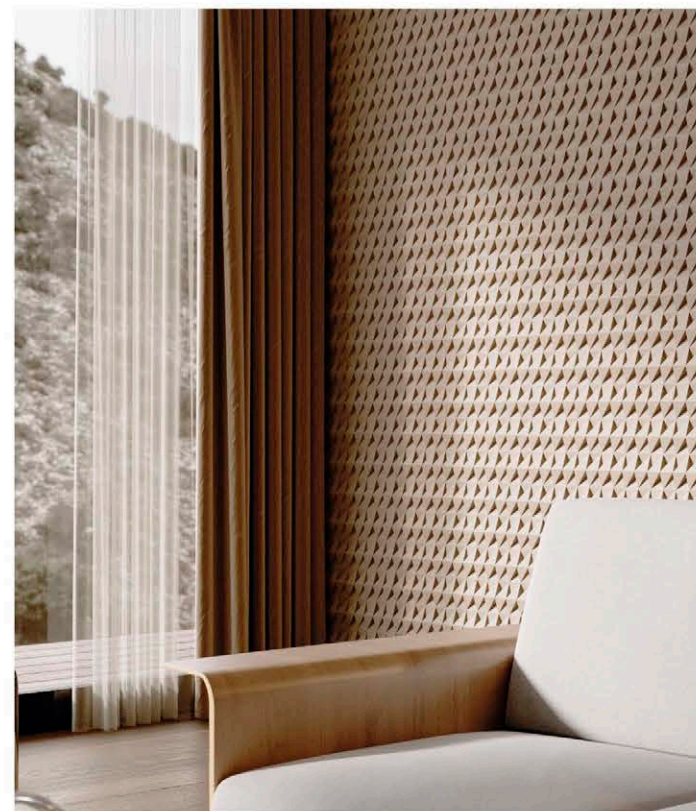
En Cosín Room, el showroom del estudio que presenta las principales marcas europeas de mobiliario y decoración, el diseño y la cultura convergen en un espacio abierto donde se celebran encuentros, charlas y eventos con destacados diseñadores y arquitectos locales.

Para Pepe Cosín, la arquitectura y el diseño de interiores van de la mano: “Hay un excelente diseño de interiores dentro de una arquitectura modesta. Pero la gran arquitectura siempre tiene en cuenta el diseño interior.”



Panel
T E S S E L
by
ERRE ARQUITECTURA

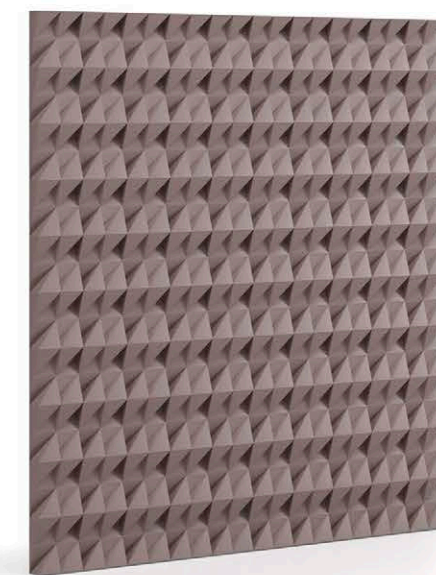




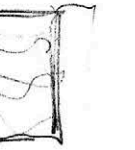
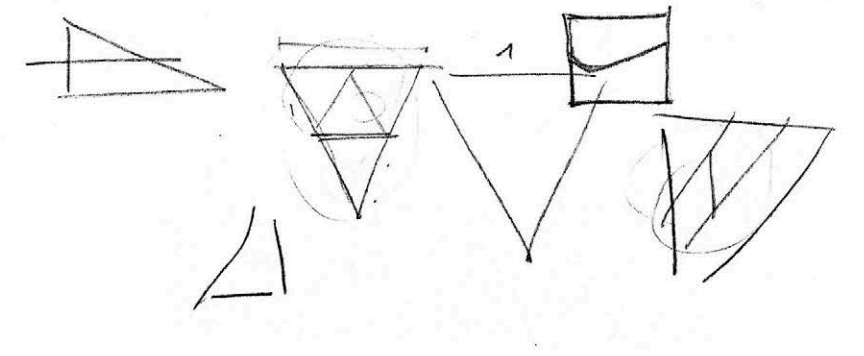
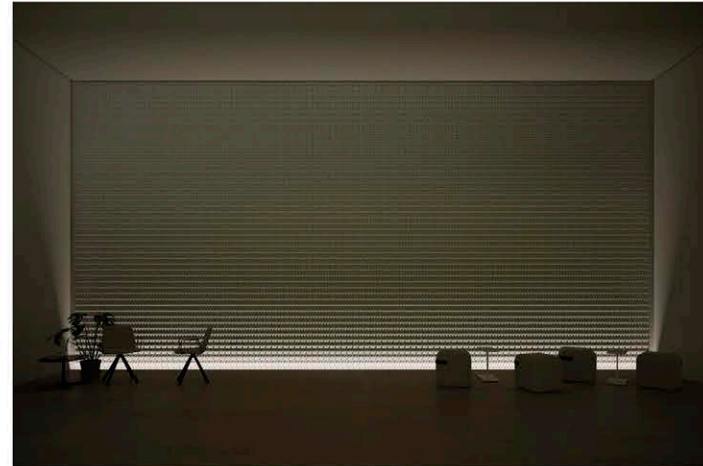
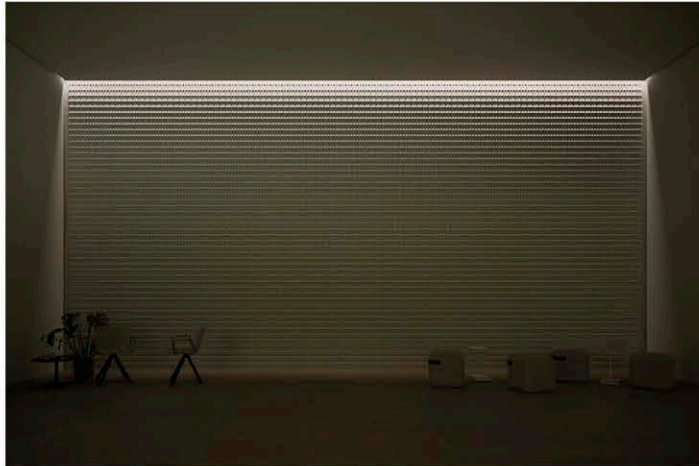
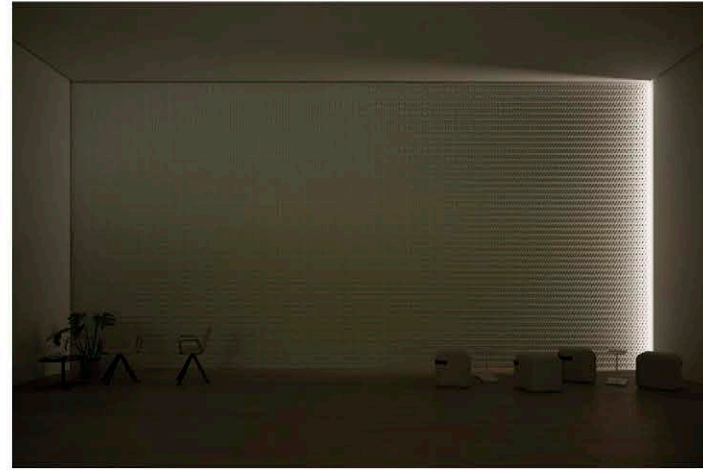
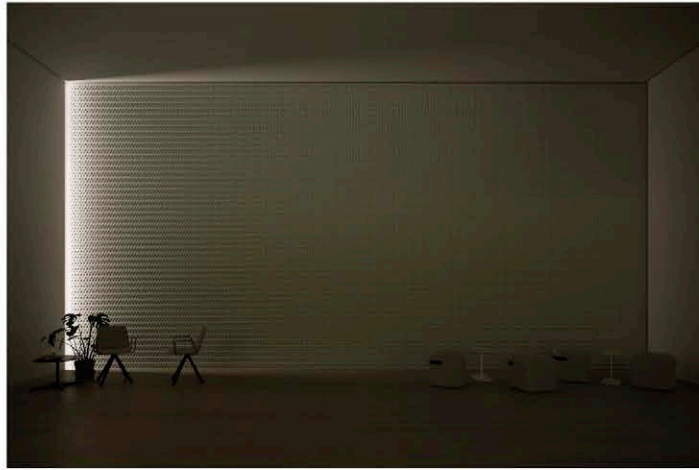
Al igual que los mosaicos cerámicos, Tessel se inspira en pequeñas repeticiones de diferentes composiciones que generan motivos de mayor dimensión. La pieza generadora en este caso es un triángulo con volumen que se eleva en una de sus caras y se vacía en su centro.

Un triángulo conformado por cuatro triángulos más pequeños en su interior.

El resultado de la unión de piezas es un panel muy versátil y expresivo, con doble escala, que se adapta a cualquier tipo espacio, ya sea grande o pequeño.





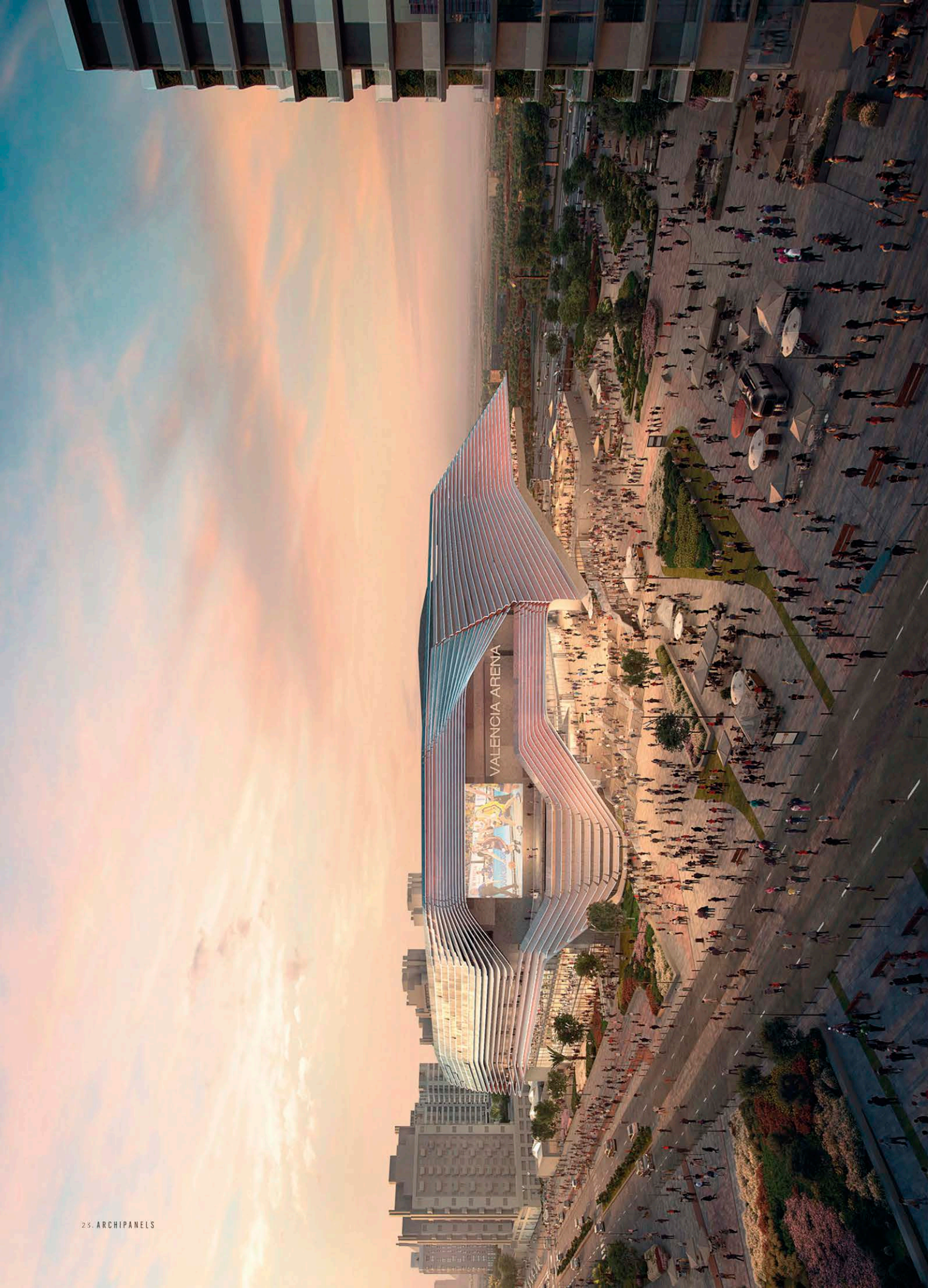


Un panel cambiante por las luces y las sombras, que generan una amplia gradación de colores en las distintas caras de la pieza, y consiguen múltiples efectos visuales en función del punto de vista y la distancia del observador.

Según el espacio dónde coloquemos el panel y por dónde le incida la luz, el resultado será completamente diferente.

Más que un panel, TESSEL se concibe como una pieza única con identidad propia.

La interacción entre la luz y el relieve crea dinamismo en la estancia, la luz resalta los perfiles y viceversa. Esta combinación crea atmósferas de gran interés arquitectónico. Las posibilidades son infinitas. Cada proyecto, superficie u objeto, incluso en la repetición de la forma, es un acto creativo en sí mismo, que incorpora una gran cantidad de habilidades e investigaciones en constante evolución.



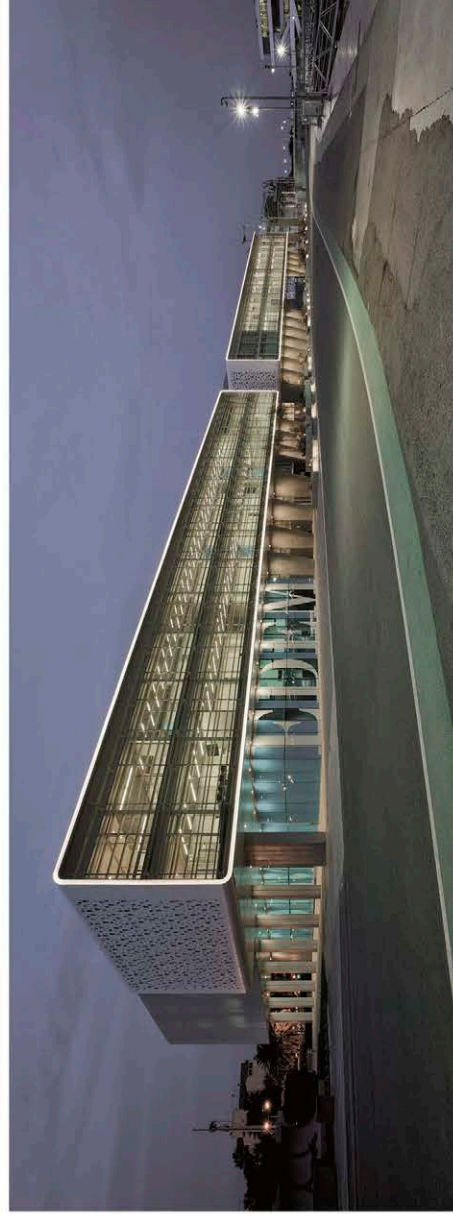
Arena Estadio, ERRE Arquitectura

ERRE ARQUITECTURA

Tessel representa igualmente el valor colectivo del equipo que conforma ERRE arquitectura. Este diseño de Archipanel ha sido resultado de un proceso de trabajo colaborativo, donde las diferentes aportaciones de los miembros del equipo de ERRE han conseguido dar origen a una pieza con un carácter y personalidad únicos, con la que nos sentimos identificados.

ERRE es un estudio de arquitectura con sede en Valencia, España. Formado por un gran equipo de profesionales que trabaja en el desarrollo de proyectos residenciales, educativos, deportivos y públicos desde hace más de 20 años.

Entiende la arquitectura desde la humidal, la pasión y el respeto. Cada nuevo proyecto supone un nuevo reto con el que dar una solución arquitectónica funcional consiguiendo mejorar la vida del usuario que lo disfruta.

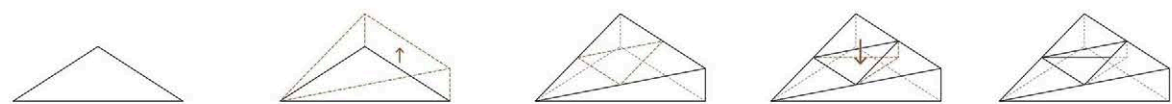
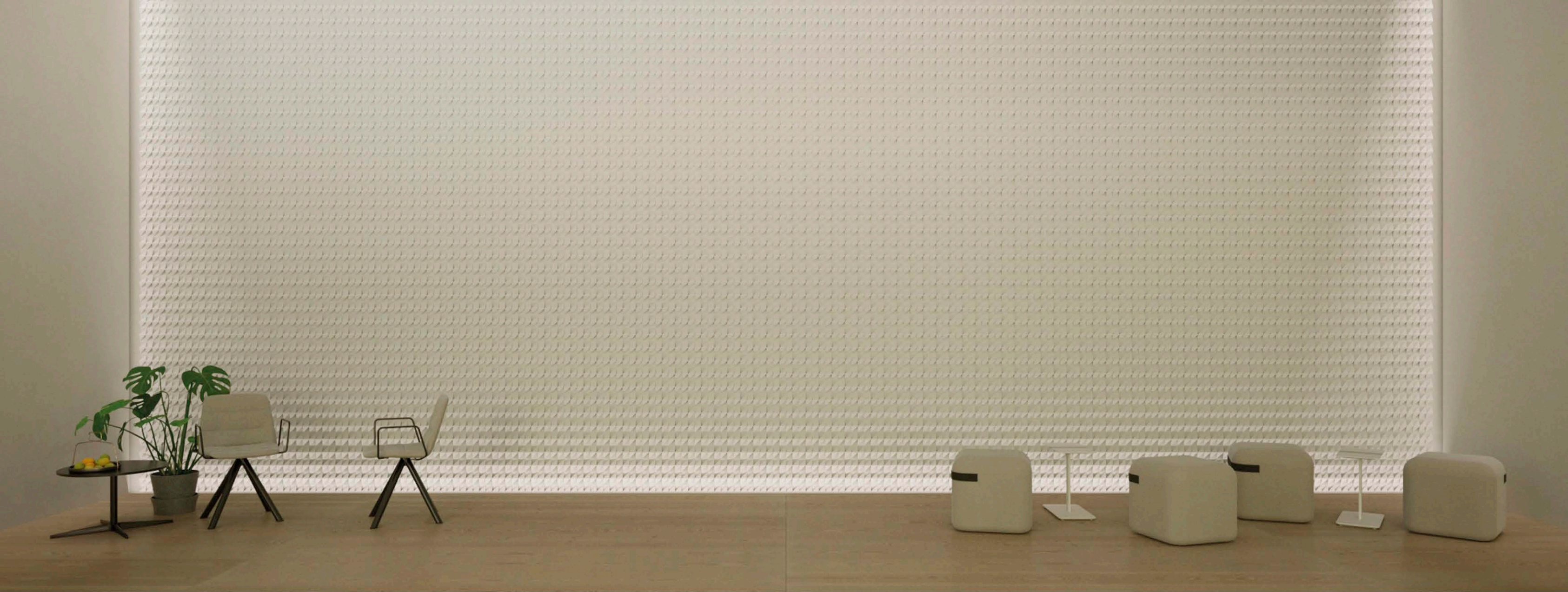


EDEM Marina de Empresas, ERRE Arquitectura



Lanzadera, ERRE Arquitectura





Para el equipo de ERRE arquitectura cada proyecto es una oportunidad para conseguir diseños de calidad con un impacto positivo en la vida de las personas y nuestro planeta.

Para ello establecen estrategias basadas en soluciones tradicionales e innovadoras que permitan minimizar la huella medioambiental de los diseños arquitectónicos que producen.

Tessel ha supuesto una excelente oportunidad para aprender, investigar y trabajar con un material que permite transformar residuos

plásticos en paneles arquitectónicos concebidos bajo conceptos como ligereza, sostenibilidad y reciclabilidad.

Una ocasión perfecta para seguir experimentando y aportando valor estratégico a través de un producto que conjuga la más avanzada tecnología con las preocupaciones en términos de sostenibilidad que demanda nuestro entorno.



A M A B I L I D A D

E S T É T I C A

Sostenibilidad,
estética, emoción
e inteligencia son
los ingredientes que
dan significado a
ARCHIPANELS.

Un producto industrializado que permite infinitas soluciones en cuanto al aspecto del acabado, tanto en formato, forma, textura, color, material, etc. Todo ensamblado en una estructura ligera, muy versátil, fácil de instalar y adaptable a cualquier espacio.

Sistemas

Con el objetivo de crear sistemas de aplicación con visión de futuro y ofrecer las soluciones más innovadoras, Archipanel desarrolla sistemas de superficies adaptables que tienen como objetivo proporcionar flexibilidad en la aplicación.

DISEÑO SOSTENIBLE Y
RESPONSABILIDAD SOCIAL

*En Achipanel's tuvimos un sueño, reciclar
residuos industriales convirtiéndolos en
elegantes panelados.*

Creemos en el diseño atemporal y
respetuoso gracias a la innovación de
nuestra ingeniería para desarrollar
una arquitectura sostenible
y demostrable.

Nuestra colección es 100% reciclable y nuestra
meta es conseguir que el porcentaje de
material reciclado usado en su fabricación sea
cada vez mayor, por ello van etiquetados con el % de
residuos utilizados. Trabajamos con la mínima
cantidad posible de recursos naturales buscando dar
una segunda oportunidad a materiales en desuso
causando el mínimo impacto posible a nuestro planeta.





Archipanels está diseñado para soportar el impacto del tiempo, centrándose en la calidad. La responsabilidad social y el diseño sostenible juegan un papel imprescindible en nuestros procesos.

La capacidad productiva y nuestro know-how técnico permiten una continua innovación en nuestra producción, en el uso de maquinarias de última generación y en la adopción de exigentes sistemas de

control y gestión de la calidad. La sostenibilidad es un compromiso que la empresa persigue en todas las fases del ciclo productivo.

Nuestro viaje hacia el diseño sostenible es un proceso continuo, y al trabajar con diseñadores y arquitectos de ideas afines, garantizamos que nuestros procesos sigan avanzando para minimizar el impacto ambiental de nuestra colección.





DISEÑADO Y FABRICADO PARA PERDURAR

Archipanel trabaja en colaboración con los más reconocidos diseñadores internacionales con la ambición de crear proyectos de alta calidad, cediendo en un atractivo atemporal y una mentalidad de "creado para durar", por ello la sostenibilidad es parte de nuestro día a día, dirige nuestra toma de decisiones, nuestros procesos, nuestros diseños y nuestra ética de trabajo.

Entendemos que tenemos la responsabilidad de limitar el impacto de nuestros paneles y el deber de trabajar por un futuro más sostenible. Somos plenamente conscientes del impacto que nuestra industria tiene en las comunidades locales y globales. Nos esforzamos por reducir aún más nuestra huella ecológica, y estamos comprometidos con la creación de paneles duraderos, sostenibles y de origen ético que brindarán diferenciación durante muchos años.

MATERIALES QUE IMPORTAN



Asignamos grandes recursos para apoyar un uso circular de materiales. Todos los materiales son libres de CFC's HCFC's y HFC's. Existen dos opciones de fabricación del poliuretano: en base gas o en base agua. Hasta la fecha y a nivel mundial, la forma más utilizada ha sido en base gas, la cual utiliza gases fluorados, especialmente los Hidrofluorocarbonos (HFC). Diferentes estudios han demostrado que este tipo de gases son perjudiciales para la capa de ozono y para el calentamiento global. La alternativa es la fabricación de poliuretano con base agua, con el que trabajamos en Archipanel, lo cual es respetuoso con el medio ambiente, no afecta a la capa de ozono ni al calentamiento global.



ENERGÍA ASEQUIBLE Y NO CONTAMINANTE

El sector de la edificación y el interiorismo debe contribuir al uso más eficiente de la energía, con la construcción de Edificios de Energía Casi Nula (EECN), nuestros paneles ayudan en la optimización del consumo energético entre el 50% y el 80%.

Nuestro compuesto es un eficaz aislante térmico, proporcionando además aislamiento acústico.

¿CÓMO?

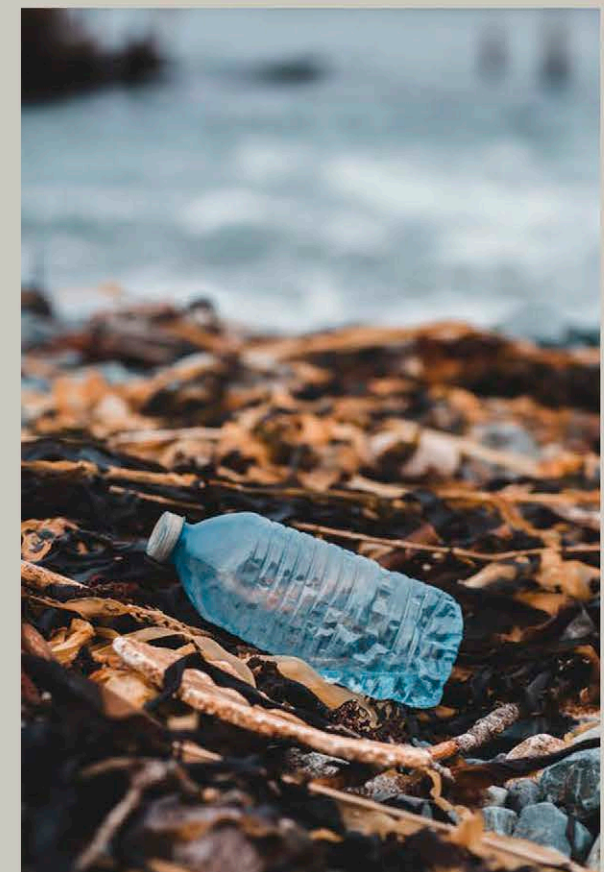
Los residuos de espuma de PU pueden molerse y reprocesarse en otros paneles, incluso está la opción de crear un reciclaje químico. El término reciclado químico describe la conversión de poliuretanos para producir polioles para aplicaciones de segunda vida. Se han desarrollado tres tecnologías: hidrólisis, aminólisis y glicólisis.

La principal materia prima de nuestros paneles es el poliuretano, y para poder optimizar el impacto en huella de carbono, contiene PET marino reciclado.

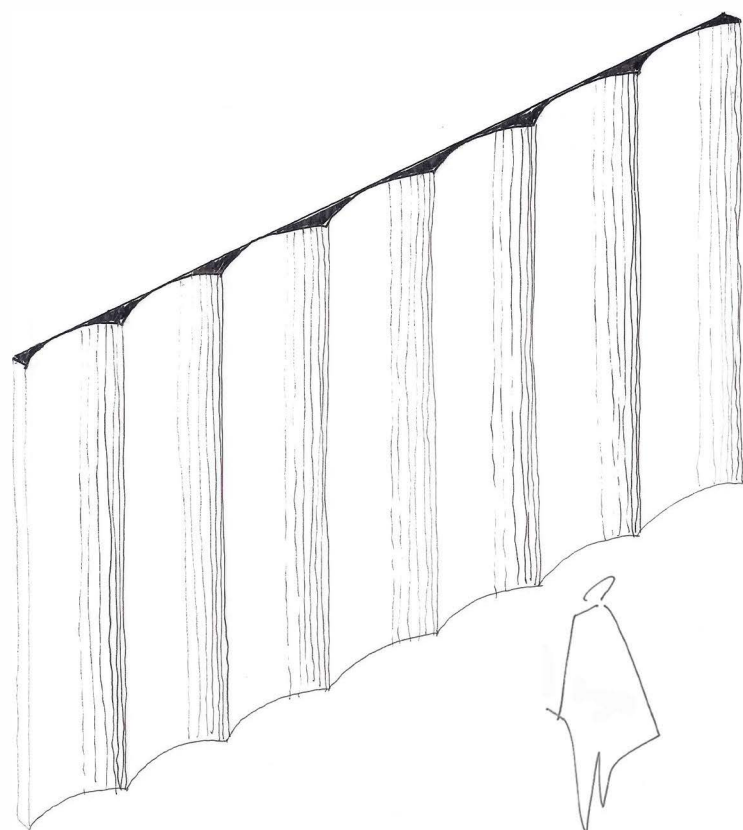
Creyentes de que hay que cuidar el planeta para generaciones futuras, tenemos un firme compromiso en incrementar año tras año el porcentaje de material reciclado.

CERO EMISIONES DE GASES

Nuestra materia prima impide la proliferación de mohos, hongos perjudiciales para la salud y las estancias. Además, no produce emisiones de isocianato y los niveles de emisiones de compuestos orgánicos volátiles (VOC) son mínimos.



Panel
D U N E



by KENSAKU OSHIRO

“Hoy en día, la sostenibilidad es algo prioritario y, como diseñador, es inevitable tratar este tema. En particular, los materiales de construcción, como los revestimientos de paredes, tienen un mayor impacto en el medio ambiente.”

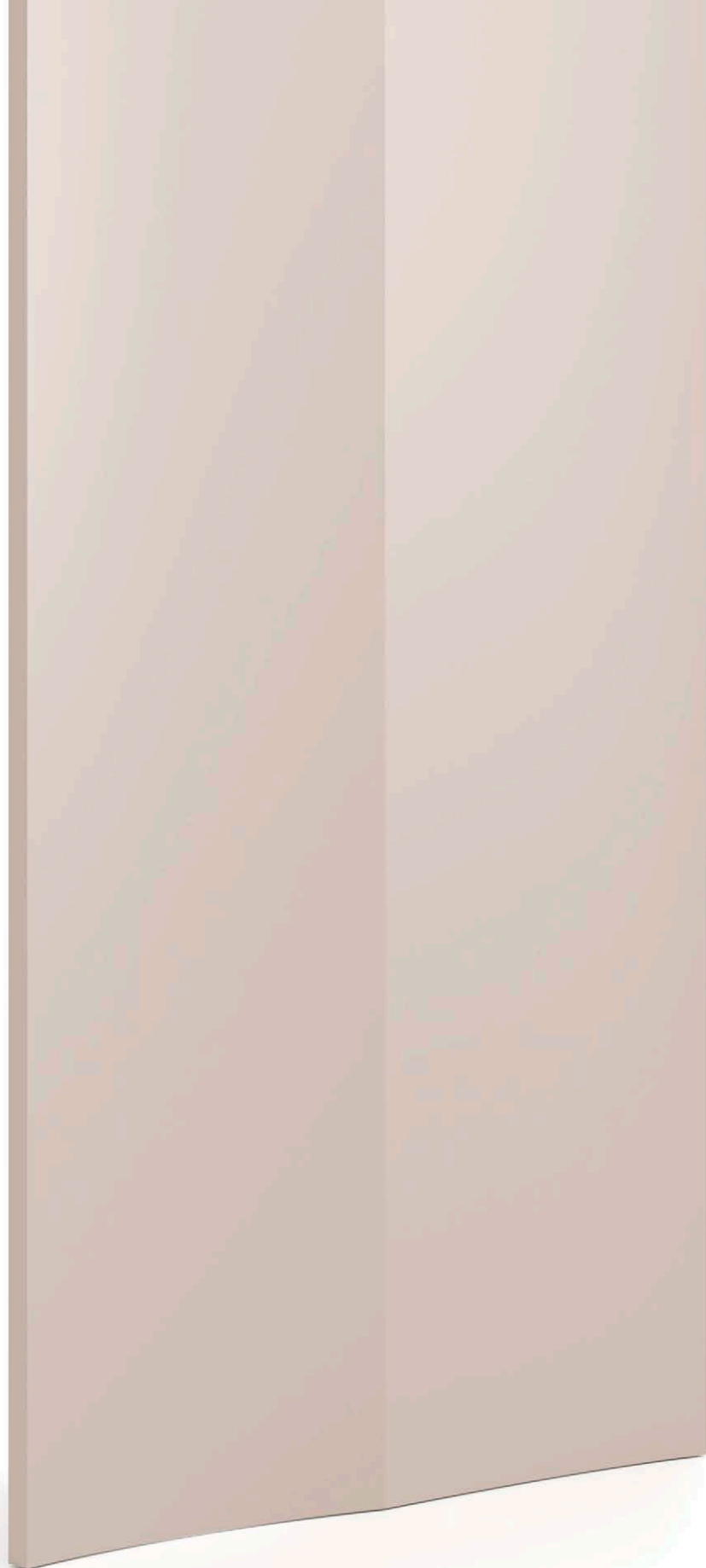
LUZ & ARMONÍA

Dune va más allá de la mera finalidad decorativa explorando la relación hombre-entorno-arquitectura y su armonía, con especial atención a cómo la luz natural incide en el entorno.



“**C**on la utilización de materiales sostenibles, junto con la tecnología de fabricación de gran formato de Archipanel, imaginé un sistema de revestimiento de paredes con una amplia superficie curva. Interactuando con la luz ambiental y combinando con su acabado suave, crea sutiles sombras graduales que realzan el espacio”.

— *Kensaku Oshiro*



K E N S A K U

O S H I R O



Kensaku Oshiro nació en Okinawa, Japón, En 1977. Se trasladó a Milán, Italia, en 1996. Tras obtener un master en diseño industrial en la Scuola Politecnica di Design de Milán en 1999, empezó a trabajar con varios estudios hasta el año 2004, en el que se unió al equipo de diseñadores de Lissoni Associati, donde estuvo trabajando hasta mediados de 2012.

En junio de 2012, Kensaku se trasladó a Londres para unirse al estudio BarberOsgerby, donde continúa desarrollando

su carrera como trabajador autónomo.

Ha participado en numerosas exposiciones y concursos, y ha sido galardonado con diversos y muy prestigiosos premios internacionales, como por ejemplo: Design Report Award (2006), Elle Décor France Design Award (2006), Red Dot Award (2008), IF Design Award (2009), Young & Design (2012), Cristalplant + Poliform Design Contest (2012) y el Concurso de Diseño de Mobiliario de Exterior de Gandía Blasco (2012).



APLIQUES Y ACCESORIOS

Fácil integración de apliques en nuestros paneles mediante una sencilla mecanización, ofreciendo al cliente la posibilidad de ajustarlo al detalle en la propia obra.



Innovadoras combinaciones en techos mediante el uso de patrones o interpretaciones diferentes. Su potencial ilimitado y facilidad para integrar iluminación, hace que cada espacio sea único.



Panel
MINERALS

by
RAMÓN ESTEVE

A partir de dos elementos arquitectónicos como son la geometría y las formas orgánicas nace Minerals, un panel de recubrimiento de pared diseñado por Ramón Esteve.





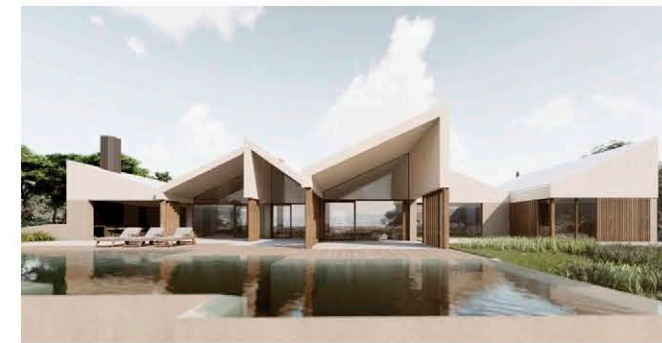
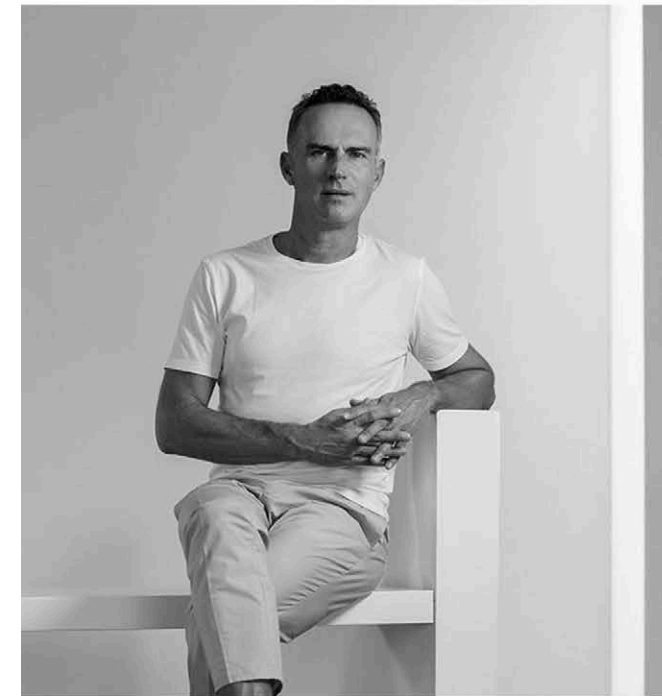
R A M Ó N E S T E V E

Ramón Esteve es Arquitecto y Diseñador; una faceta surge como consecuencia de la otra. En 1991, fundó Ramón Esteve Estudio bajo el planteamiento de que la arquitectura es una disciplina global. Su formación de arquitecto deriva en una visión transversal en la que Arquitectura y Diseño forman un solo concepto, casi inseparable, generado bajo las mismas leyes y las mismas premisas proyectuales con el objetivo de crear entornos completos a través de una interacción mutua entre ambas disciplinas, donde el diseño actúa sobre la arquitectura y viceversa; otorgando a cada una la importancia y la dificultad que tienen.

Su portfolio incluye una extensa experiencia en obra pública sanitaria, cultural, en edificios privados de uso público como oficinas, hoteles, restaurantes o instalaciones de arquitectura efímera y en viviendas unifamiliares exclusivas. En el área del diseño y la dirección artística ha trabajado con marcas de reconocido prestigio nacional e internacional.

En el ámbito del diseño, su trabajo ha sido reconocido con distintos galardones internacionales como el Red Dot Design Award, el NYCxDesign Award que otorga la revista Neoyorkina Interior Design, o el Good Design Award del Chicago Athenaeum Museum; así como premios de relevantes plataformas de Diseño como Archiproducts o la revista Wallpaper.

En el último año su nombre figuró en la lista AD100, una selección de arquitectos, interioristas y diseñadores que elaboran las diferentes ediciones internacionales de la cabecera Architectural Digest, y en 2018 la revista Forbes le incluyó en su lista de las 100 mentes más creativas.



Casa Clos de la Vila, Ramón Esteve

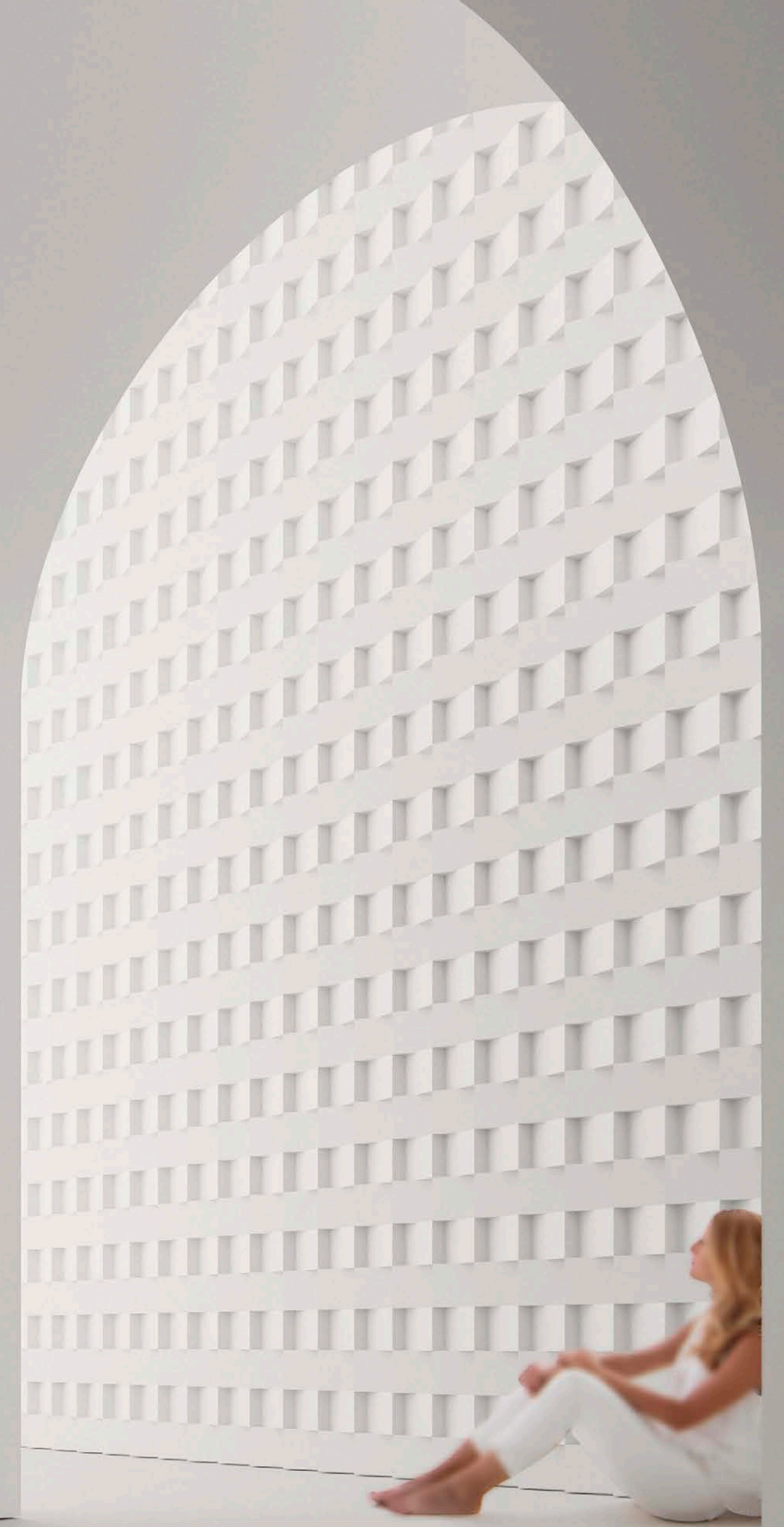


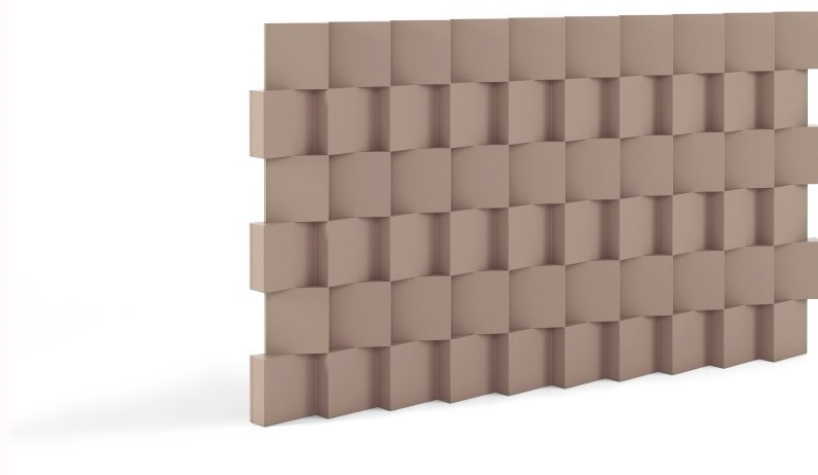
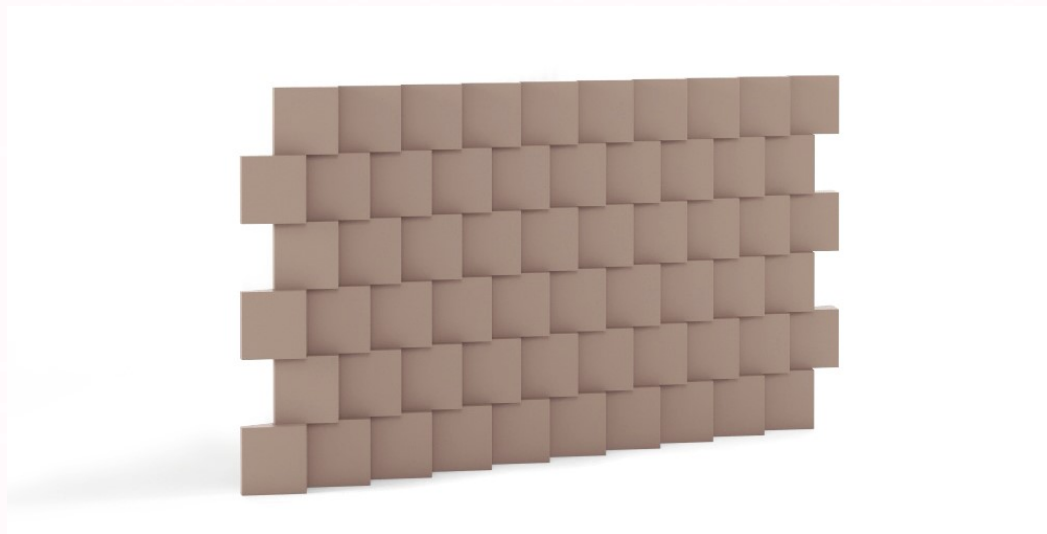
Refugio en la Viña, Ramón Esteve



Panel
TEULA
by
FRAN SILVESTRE

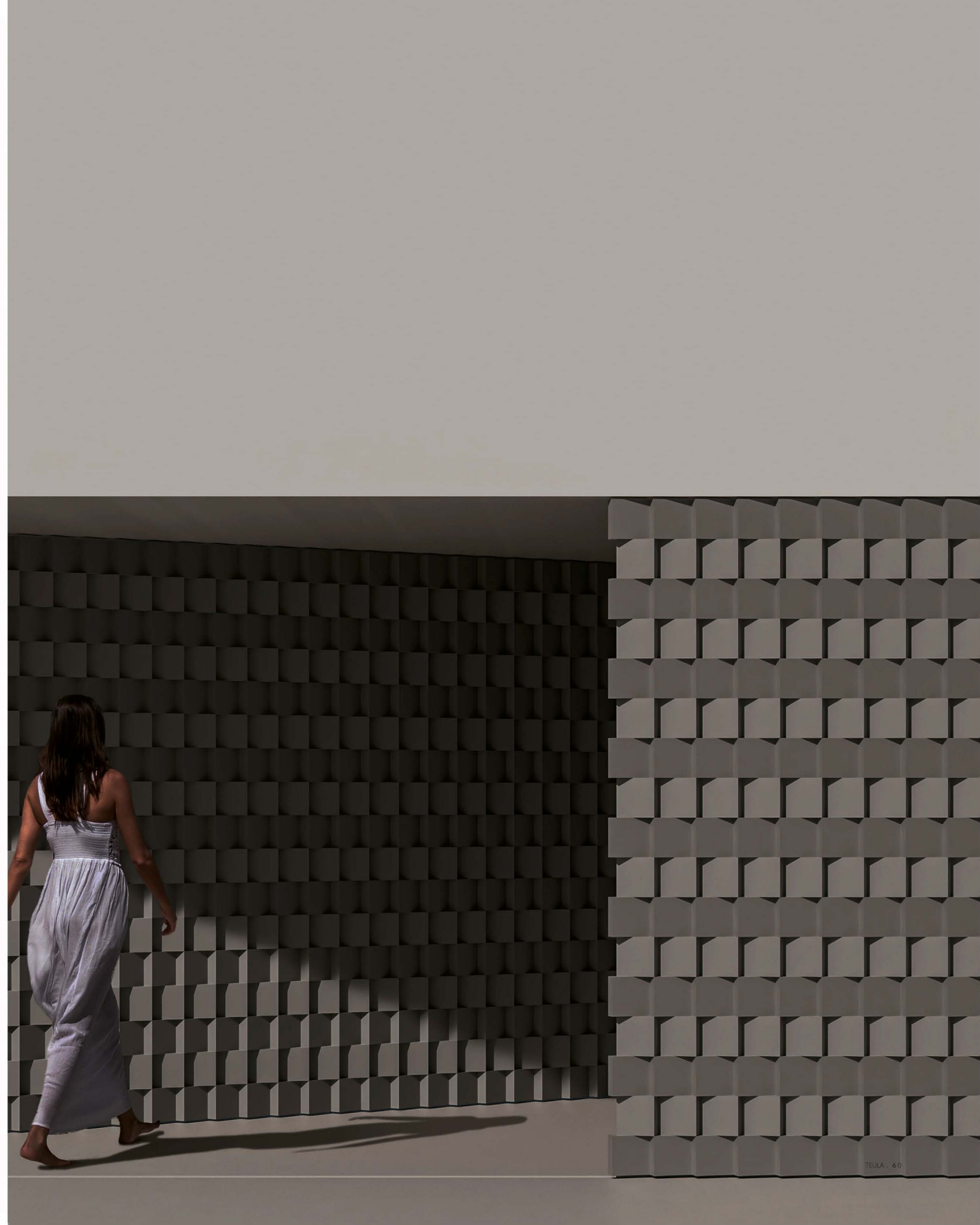
Estimular la creatividad e inspirar a los usuarios para que creen espacios que se asemejen a su personalidad y carácter. Teula lo hace posible de una manera sencilla gracias a su facilidad de instalación y su versatilidad.



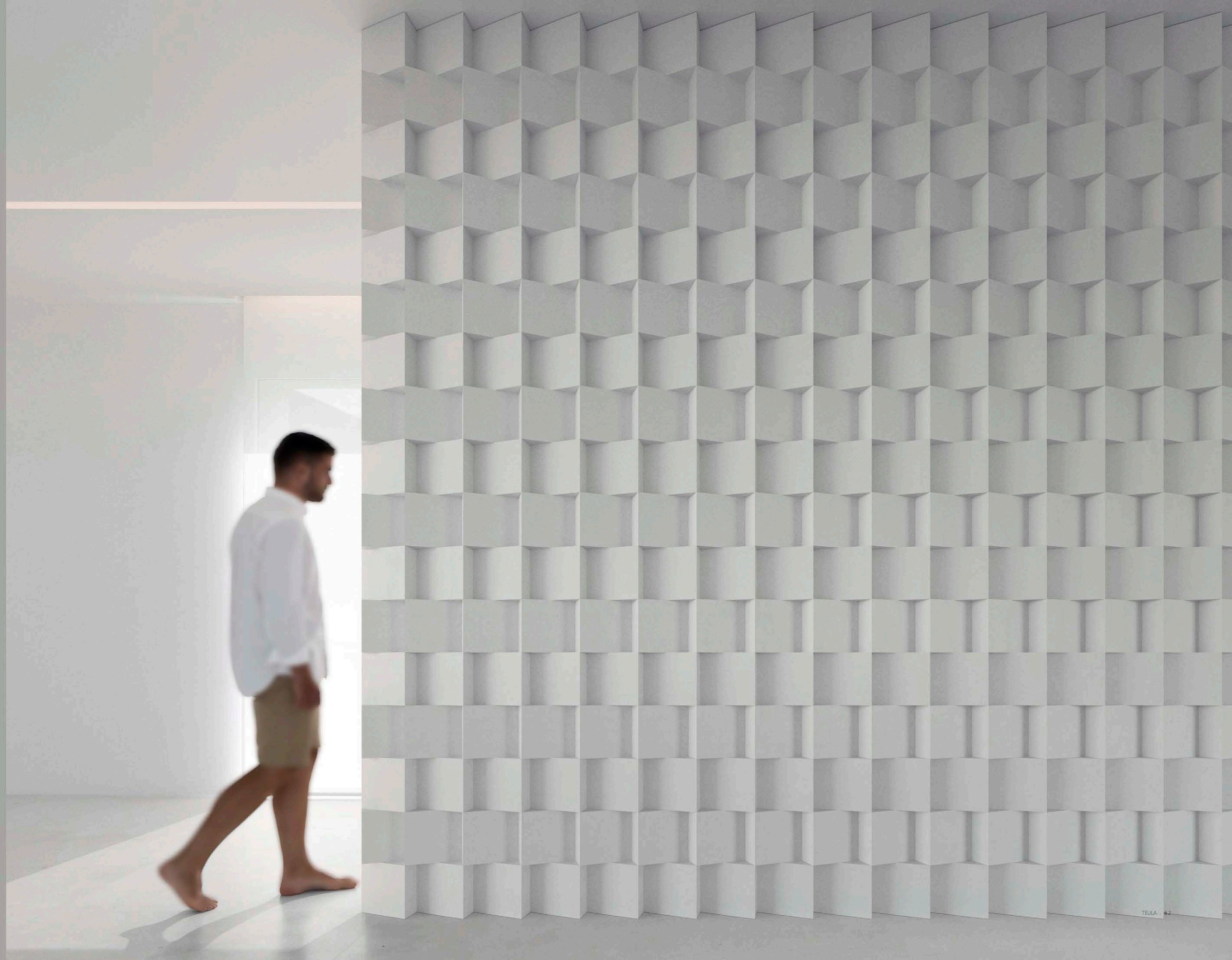


Teula se configura como un panel formado por la superposición de elementos prismáticos que alternan su orientación en cada una de sus filas. Esto genera una textura cambiante dependiendo del punto de vista y la dirección de la luz. A su vez, la geometría genera sombras rotundas que permiten aportar un mayor dinamismo y profundidad a la composición.

Las piezas se disponen de tal forma que todas ellas comparten una arista vertical, lo que genera una continuidad en esa dirección.



SUAVES RECORTES
Y CUIDADAS
PROPORCIONES



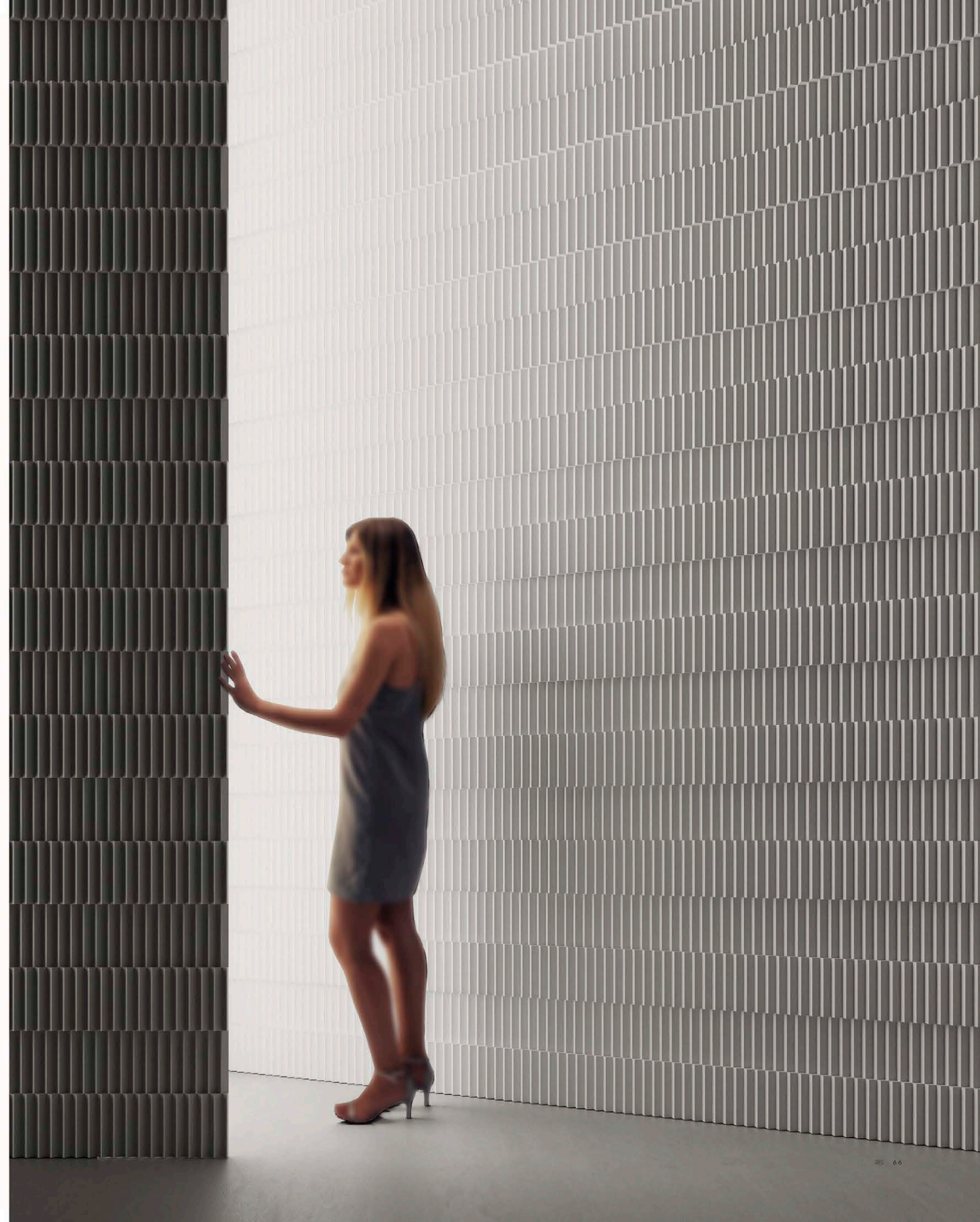
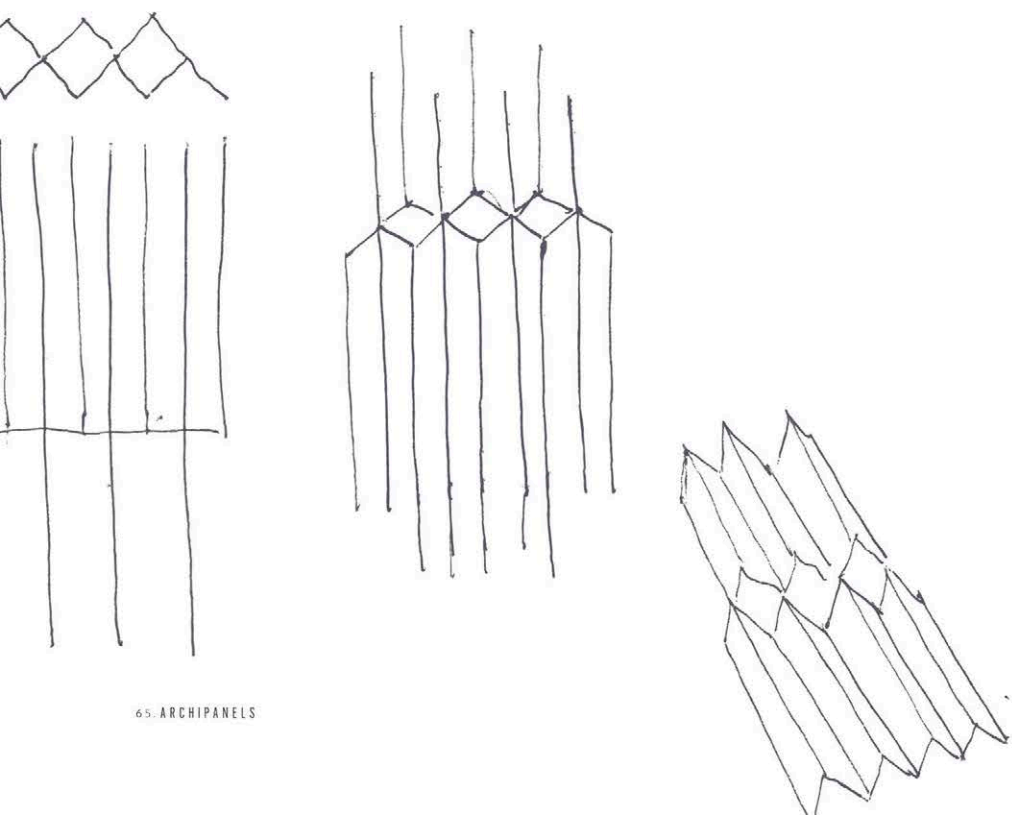


Panel

R I S

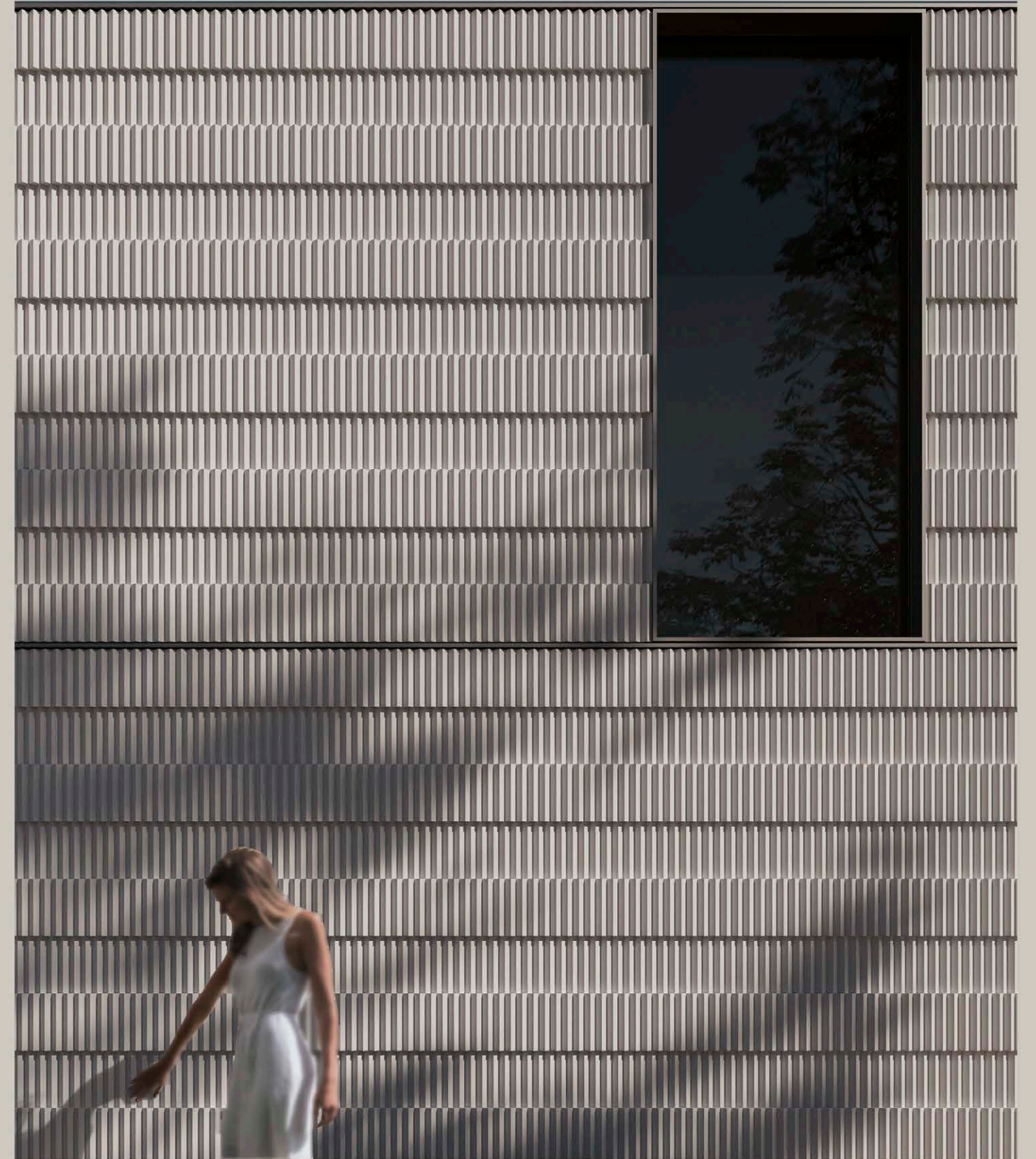
by FRAN SILVESTRE

El panel Ris presenta una textura uniforme y de pequeña escala que se genera mediante la repetición de figuras geométricas muy sencillas, una serie de prismas esbeltos unidos por la arista vertical. Cada fila se desplaza media pieza con respecto a la anterior, lo que genera unas franjas horizontales que equilibran la marcada verticalidad del sistema.





La textura que generamos con Ris tiene un movimiento y un ritmo que cambia dependiendo de dónde se observe.



INDOOR FEELINGS

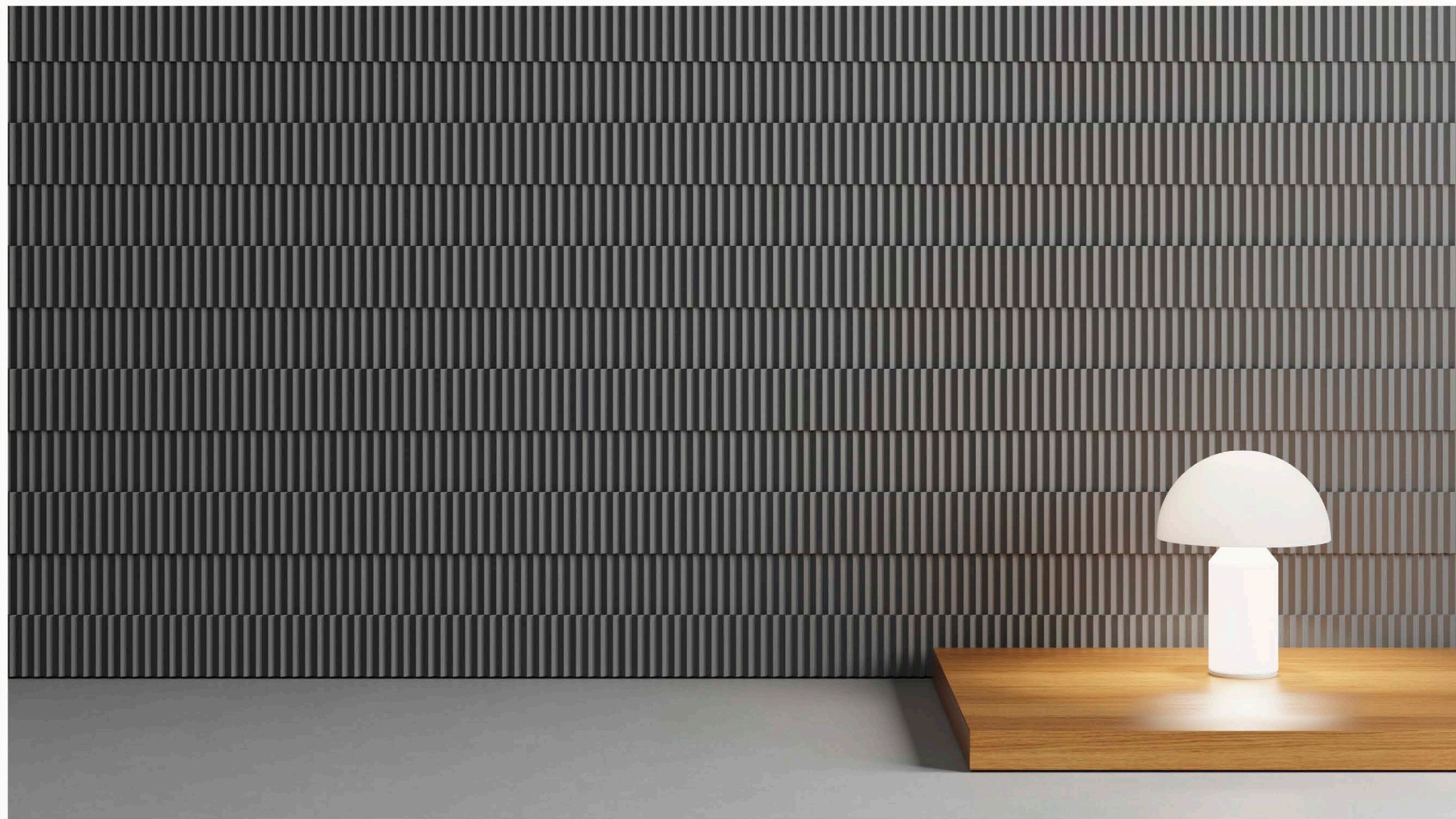


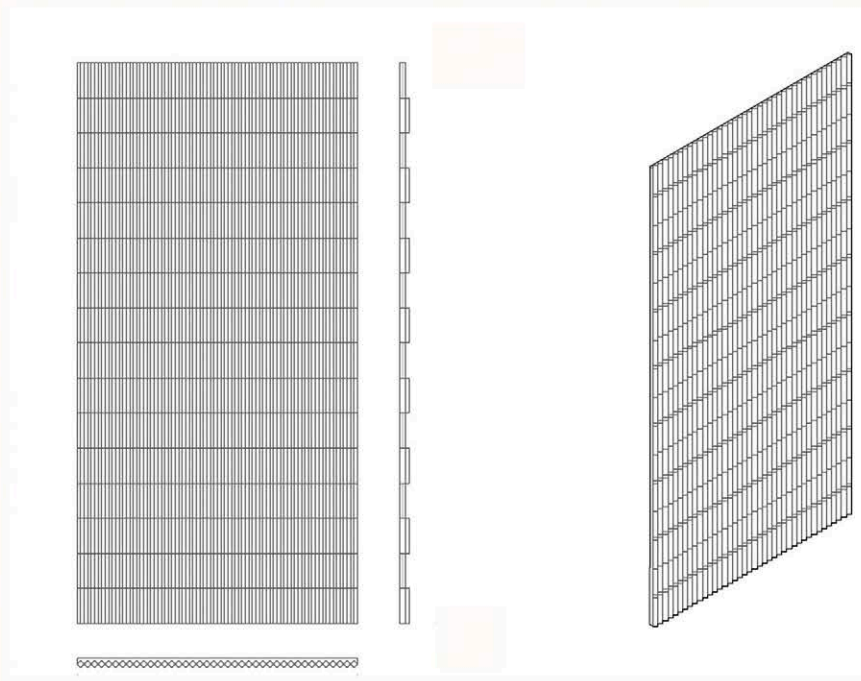


F R A N
S I L V E S T R E

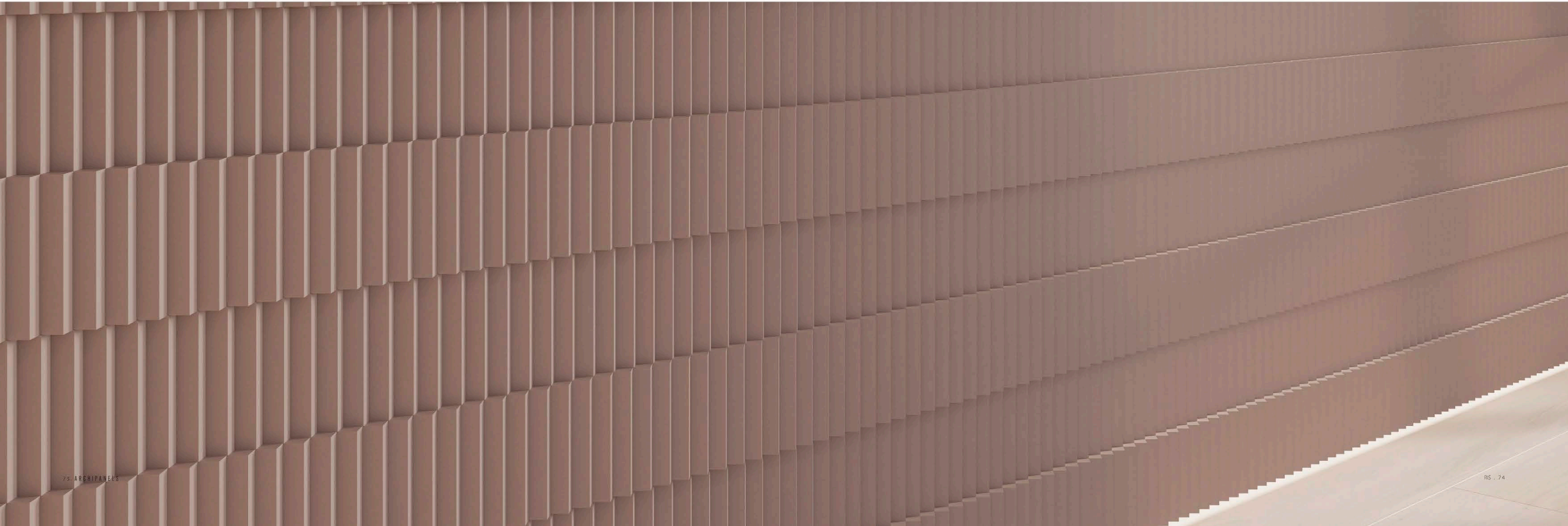
Fran Silvestre Arquitectos es un estudio de Arquitectura y Diseño con sede en Valencia, España. Formado por un grupo multidisciplinar de profesionales, desarrolla proyectos residenciales, culturales, corporativos y públicos en todo el mundo, con clientes en Europa, USA y Rusia.

A lo largo de su historia ha recibido premios y reconocimientos internacionales, como el MHK de Berlín en 2009, el Red Dot Design Award en 2013, los NYCxDESIGN Awards 2016 en Nueva York, el German Design Award 2016 o el Primer Premio en la Categoría de Diseño de Producto en la XIII Bienal Española de Arquitectura y Urbanismo 2016.





La geometría de estas piezas permite lograr una continuidad visual y espacial, ya que se minimizan las juntas de unión y se plantea la sistematización de la repetición para lograr revestir áreas de mayor dimensión.

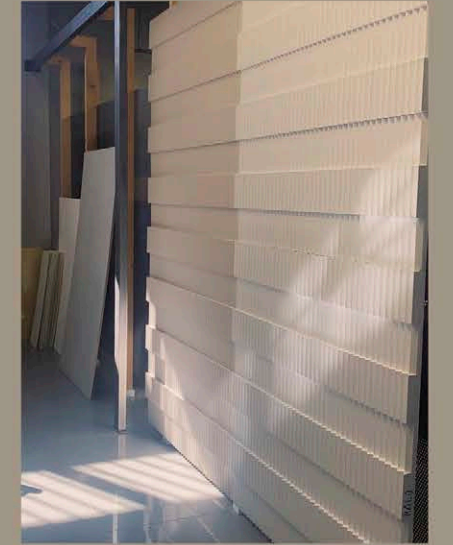


GRAN FORMATO,
PROFUNDIDAD Y
ACABADOS ATEMPORALES

Volúmenes sin precedentes

Relieves orgánicos con
desniveles superiores
a 60 mm.

Relieves geométricos con
desniveles de +/-60 mm solo
posible gracias a nuestra tec-
nología, esto nos aporta una sorpren-
dente libertad de diseño.



CONVIRTIENDO TECHOS EN
SUTILES PROTAGONISTAS

Innovadoras combinaciones en techos mediante el uso de patrones o interpretaciones diferentes. Su potencial ilimitado y facilidad para integrar iluminación, hace que cada espacio sea único.



Panel

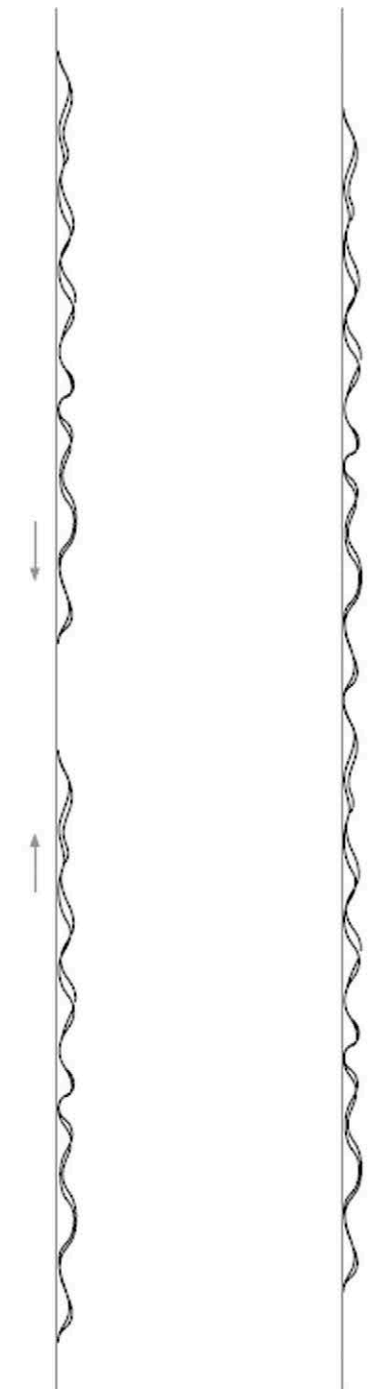
FOLD

by VICTOR CARRASCO

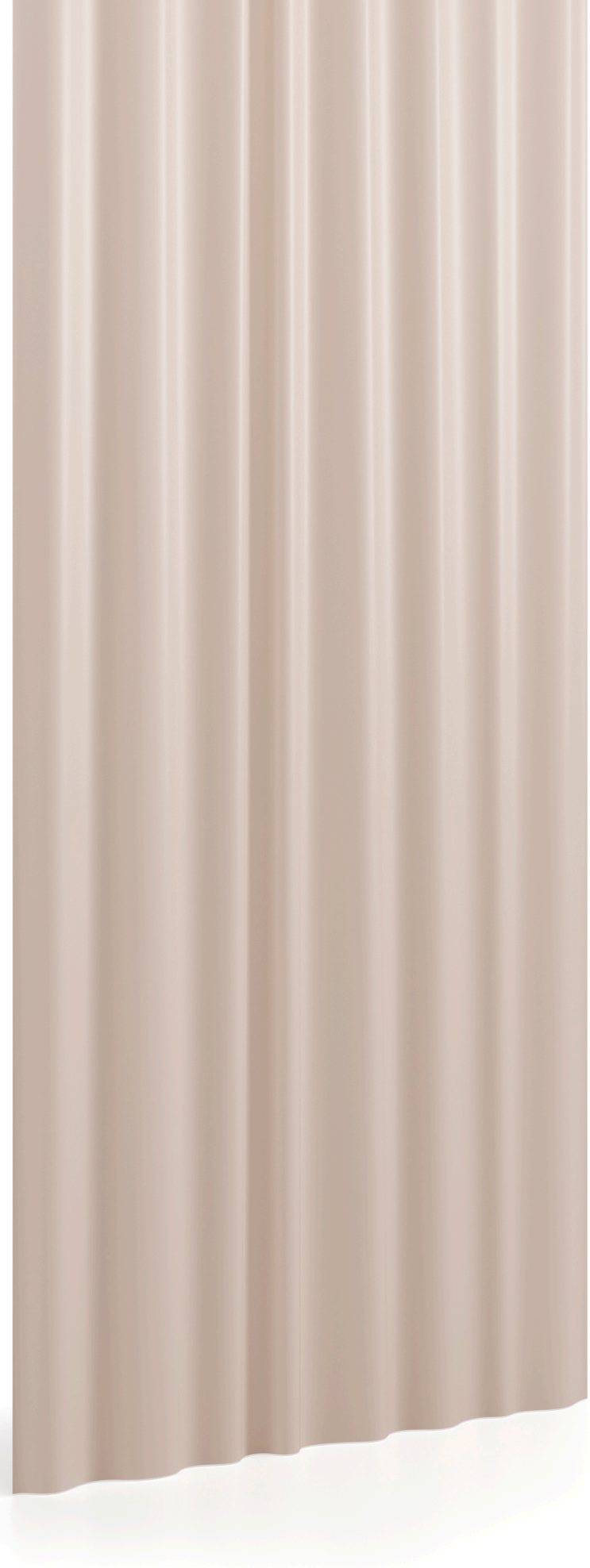




Una sutil colección que genera pliegues de suave textura para panelar elegantemente paredes y techos de espacios tanto en hogar como en instalaciones.







V I C T O R C A R R A S C O

Nacido en Valencia (España) en 1974, Victor Carrasco comenzó su carrera profesional tras graduarse Cum Laude como Ingeniero en Diseño Industrial por la Universidad Politécnica de Valencia.

Lejos de modas y tendencias, desarrolla y posiciona marcas internacionales de alto valor añadido gracias a su fijación por la síntesis, los crecimientos sostenibles y sus pragmáticos pronósticos sobre el futuro.

Fundador y Director Estratégico de Viccarbe, rol que compagina desde el 2007 como asesor de la prestigiosa multinacional norteamericana STEELCASE, así como diversas colaboraciones para reconocidas firmas internacionales.

A lo largo de su trayectoria ha sido premiado con los más prestigiosos galardones, tales como el Príncipe Felipe en Excelencia Empresarial, el German Design Award, el IF Design Award o el Iconic Awards 2022: Best of Best Innovative Material, entre otros.



“ POR TODO ELLO ME ENAMORÉ DEL PROYECTO ARCHIPANELS
 YA QUE LA SOSTENIBILIDAD VA IMPLÍCITA EN LOS 360° DE
 LA COMPAÑÍA.”

VÍCTOR CARRASCO

¿Por qué Archipanel?

Transformar basura en elegantes paneles por y para profesionales. ¿Cómo decir que no a semejante propuesta de valor?

Los arquitectos y diseñadores no disponen de tantas opciones atemporales para sus proyectos más allá de pintar o revestir con madera, piedra o cerámica y desde luego apenas con una premisa tan sólida en sostenibilidad como ésta.

El mercado lleva años ofreciendo paneles decorativos (palabra que me gusta poco) pero nadie antes de Archipanel había llegado con un fin tan claro, diferenciador y disruptivo.

Invitar por primera vez a profesionales de primer nivel para crear una colección de autor que produzca paneles eco-sostenibles ha sido un hito pionero y me siento agradecido por formar parte de este proyecto.

¿Qué crees que nos hace diferentes?

Foco.

Existen muchas empresas que producen formas, diseños y relieves pero sin un criterio sólido. Pueden tener conocimiento del mercado pero sin poso cultural no se consigue hacer un love brand entre arquitectos y diseñadores internacionales.

¿Cómo valoras la sostenibilidad en tus proyectos?

Considero que la sostenibilidad no es una moda, es una conclusión. Tenemos la responsabilidad de involucrarnos entre la industria y el medio ambiente para mejorar el deterioro al que lo hemos sometido.

Como ingeniero deseo contar algún día con una especialidad relacionada con la re-construcción, una formación específica para minimizar el impacto que hemos generado a nuestro planeta y reparar incluso visualmente las aberraciones realizadas.

Pienso que nos sobra greenwashing, eco-postureo, y debemos exigir a las compañías que demuestren su compromiso real con la trazabilidad de sus acciones.

Por todo ello me enamoré de Archipanel ya que la sostenibilidad va implícita en los 360° de la compañía.



Panel

M E T R I X

by ARIK LEVY

Colección de elegante geometría jugando con la repetición asimétrica de sus piezas, perfecta para espacios donde jugar con la volumetría.







Inspirado en la geometría aleatoria pero anclado a una cuadrícula, Metrix es una manifestación visual de evolución y creatividad. Habla de arquitectura y profundidad, informática y artesanía. La interacción de la luz con la estructura y las superficies en ángulo se presenta como un efecto cinético de movimiento lento y profundo. Su aspecto anti-frágil realza la noción de estabilidad y confianza majestuosa.



A R I K L E V Y

Artista, técnico, fotógrafo, diseñador, videoartista, las habilidades de Levy son multidisciplinarias y su trabajo puede verse en prestigiosas galerías y museos de todo el mundo. Mejor conocido públicamente por sus esculturas, como sus piezas emblemáticas de Rock, sus instalaciones, ediciones limitadas y diseño, Levy, sin embargo, siente que «el mundo se trata de personas, no de objetos».

Originario de Israel y trasladado a Europa después de su primera participación en una exposición colectiva de escultura en Tel-Aviv en 1988, Levy trabaja actualmente en su estudio en París.

Tras sus estudios en el Art Center Europe en Suiza, obtuvo una distinción en Diseño Industrial en 1991. Después de una temporada en Japón, donde consolidó sus ideas produciendo productos y piezas para exposiciones,

Levy regresó a Europa, donde contribuyó con su arte a otro campo: la danza contemporánea y la ópera a través de la escenografía.

La creación de su firma supuso entonces una incursión de regreso a su primer amor, el arte y el diseño industrial, así como a otras ramas de su talento. Respetado por sus diseños de muebles y luces en todos los continentes, Levy también crea líneas de ropa y accesorios de alta tecnología para firmas del Lejano Oriente.

Considerándose a sí mismo ahora más como un artista «sentimental», Arik Levy continúa contribuyendo sustancialmente a nuestro entorno interior y exterior, su trabajo incluye la escultura pública, así como entornos completos que se pueden adaptar para usos múltiples. «La vida es un sistema de signos y símbolos», dice, «donde nada es lo que parece».

Al igual que antes, hoy el mundo de las formas arquitectónicas también se describe como un mundo que está condicionado por el material y surge del material. Por ello, la arquitectura en el contexto actual, pone en valor los paneles de autor de Archipanel, éstos se convierten en la solución más rentable para cambiar decorativamente la estética de cualquier espacio habitable.



Panel

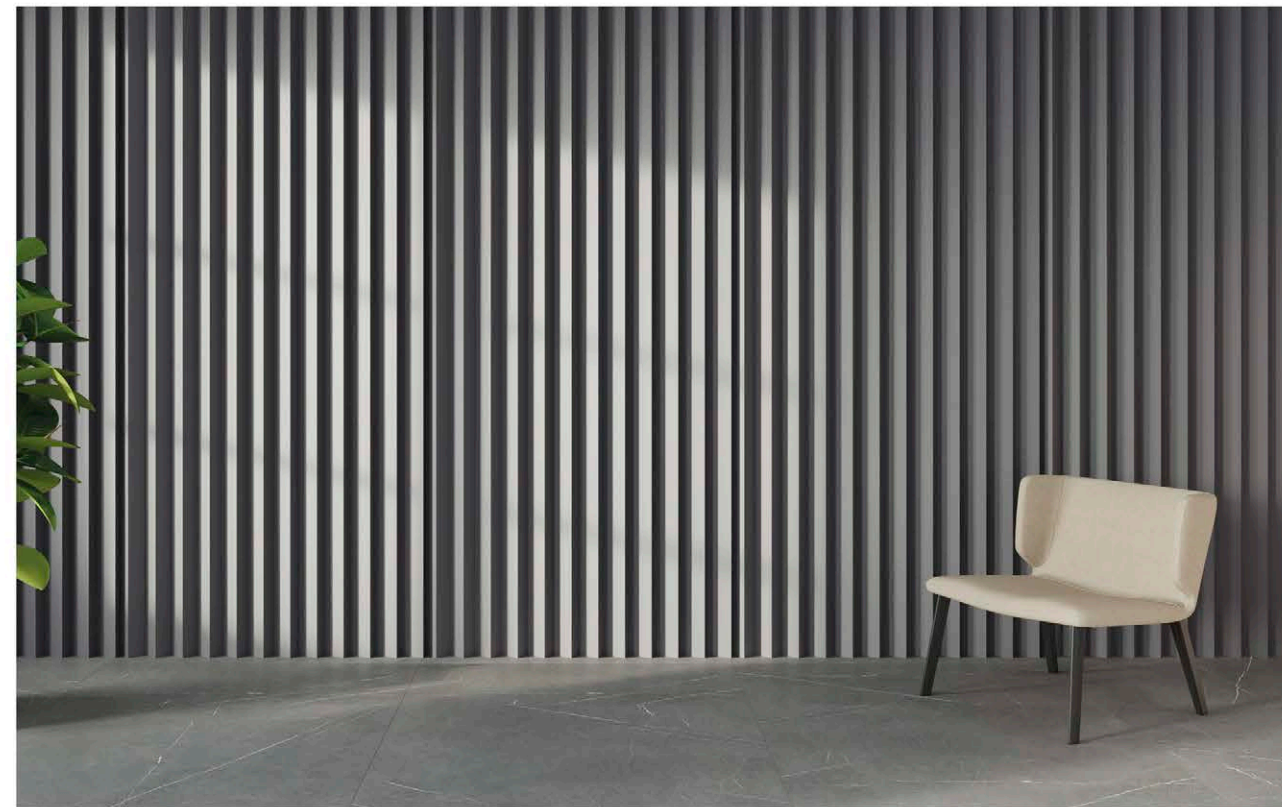
GRADIENT

by CORY GROSSER

“Como la mayoría de los niños estadounidenses de mi generación, coleccionaba tarjetas de intercambio de béisbol. Una tarjeta de béisbol particularmente codiciada cambiaba cuando se veía desde diferentes ángulos. Esto se usaba a menudo para mostrar a un jugador en acción, como balancear el bate, por ejemplo. Ese tipo de impresión es llamado Lenticular y permite que una imagen fija cambie de apariencia cuando se ve desde diferentes ángulos. Esta idea me llevó a crear mi colección Archipanel en la que los paneles tienen una estética diferente según el ángulo de visión. Esto permitiría, por ejemplo, que una pared sea percibida de manera diferente a medida que se camina en diferentes direcciones. Como es común en mi trabajo, el objetivo del proyecto era lograr un efecto experiencial interesante con formas mínimas y composiciones gráficas simples. Este proyecto es especialmente adecuado para Archipanel debido a la capacidad de la empresa para fabricar paneles con mayor profundidad dimensional.”







C O R Y G R O S S E R

Cory Grosser + Associates (CG+A) es un estudio de diseño reconocido mundialmente con sede en Pasadena, California. Especializados en aprovechar el diseño para crear conexiones emocionales entre sus clientes. Este enfoque se denomina "Inteligencia creativa" en el que el diseño es la fuerza detrás de las estrategias creativas para los negocios y las narrativas atractivas para las personas. Inspirándose en la

atmósfera templada de su hogar en el sur de California, la marca de "Minimalismo de California" ha ayudado a algunas de las firmas más grandes y prestigiosas del mundo a utilizar el diseño para tener éxito en el mercado global moderno. Su trabajo se basa en la intersección de varias disciplinas que incluyen: diseño arquitectónico, diseño de muebles, estrategia de marca y dirección creativa.



“Asimismo, es importante señalar que la sostenibilidad es una parte importante del proyecto. Lo primero que pueden hacer los arquitectos y diseñadores para crear un entorno más ecológico es utilizar los principios del buen diseño para desalentar el diseño de eliminación a corto plazo. Lo siguiente es tratar de aumentar el uso de contenido reciclado en los proyectos que creamos. Como la primera empresa comprometida con las superficies arquitectónicas recicladas a gran escala y el diseño premium, pudimos lograr nuestros objetivos.

— Cory Grosser

INFINITOS ACABADOS PARA
HACER DE TU PROYECTO UN
ESPACIO ÚNICO E INTEGRADO.

Nuestros paneles se suministran en crudo, con el color de su base y partículas de reciclado por lo que es muy sencillo su montaje y masillado.

La aplicación del color posterior puede hacerse simplemente a rodillo o pistola para igualar con el resto de colores del espacio arquitectónico.

Infinitas opciones de colores, texturas, mates, satinados, etc.



Spray.



Brocha.



Panel
O N A

by
FRAN SILVESTRE

Al igual que las líneas que traza el viento sobre el agua o la arena, la geometría del panel Ona nos recuerda a elementos que encontramos en la naturaleza. El trazado que da lugar a estas piezas, genera sombras muy suaves que dibujan un ritmo constante mediante la repetición.



Se trata de un diseño con una marcada verticalidad formado por piezas curvas muy esbeltas de radios distintos y cambiantes. Concibiendo la colección con acabados que puedan participar de manera activa en el ciclo vital de los distintos materiales que los conforman, entendemos la sostenibilidad como una consecuencia de la atemporalidad, como elementos que puedan permanecer en el tiempo y atravesarlo.







Las posibilidades que ofrecen nuestros paneles garantizan una total flexibilidad de las soluciones compositivas y responden a las necesidades de una búsqueda poco convencional de la calidad expresiva.

El encuentro con el diseño exige un acercamiento al material basado en el respeto por sus posibilidades, incluso las más recónditas, que emergen paulatinamente en una colección única.



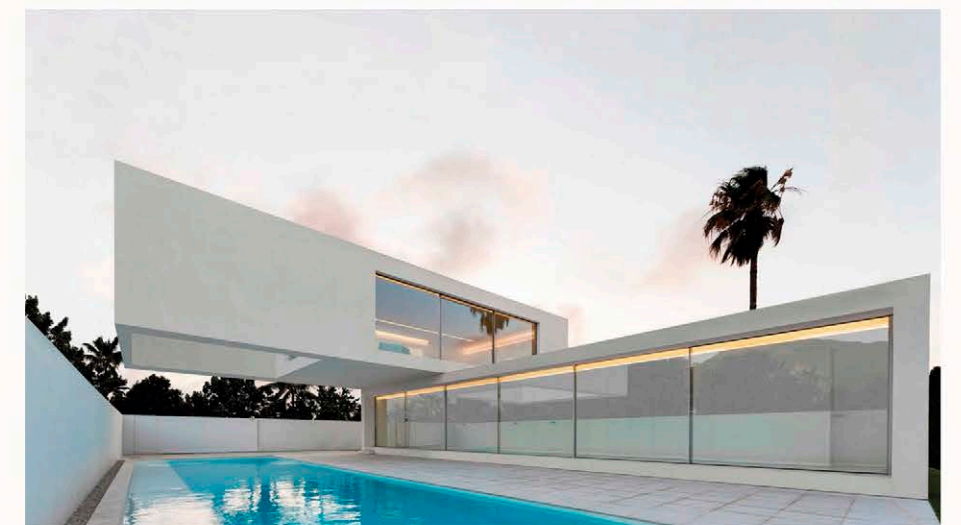
*House of the Sun,
Fran Silvestre*

REDEFINIENDO EL ESPACIO

El relieve da una dimensión completamente diferente al espacio. Con Archipanel se pueden crear disruptivos efectos ópticos para conseguir relieves y texturas apasionantes. Diseñado para aquellos que quieren conseguir una atmósfera sensual y creativa en sus paredes y techos realizando nuevas experiencias conceptuales.



Balint House, Fran Silvestre



House of Sand, Fran Silvestre

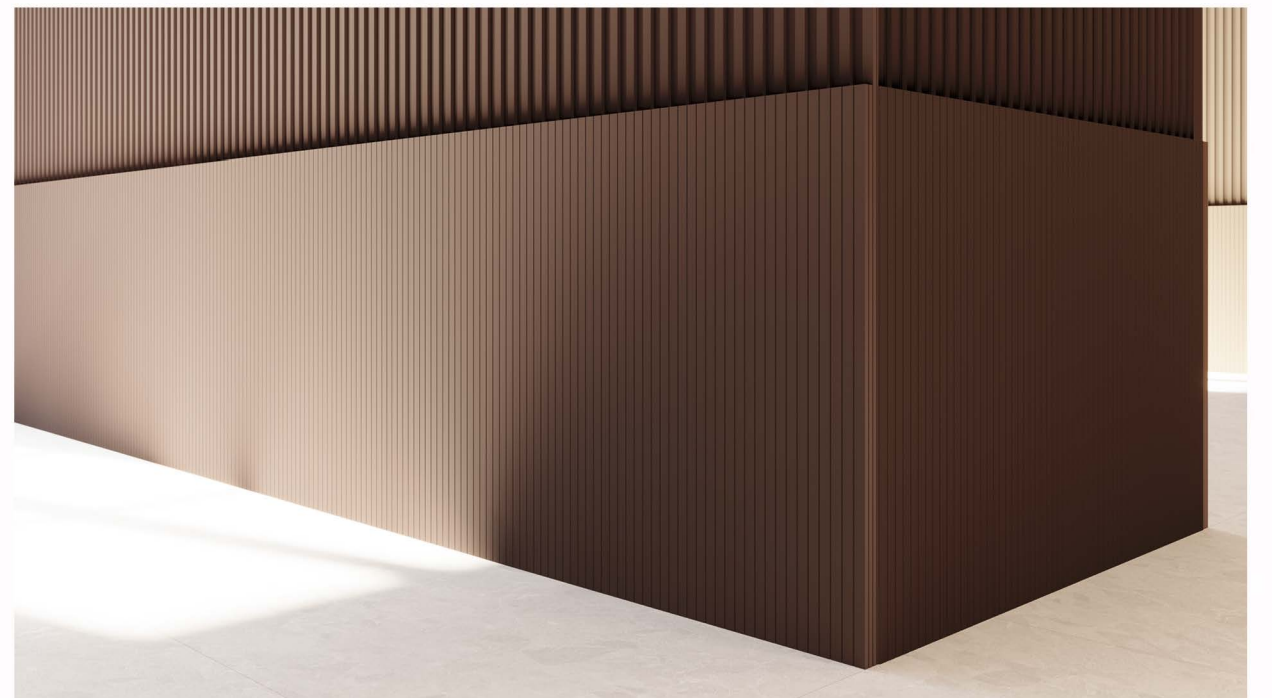
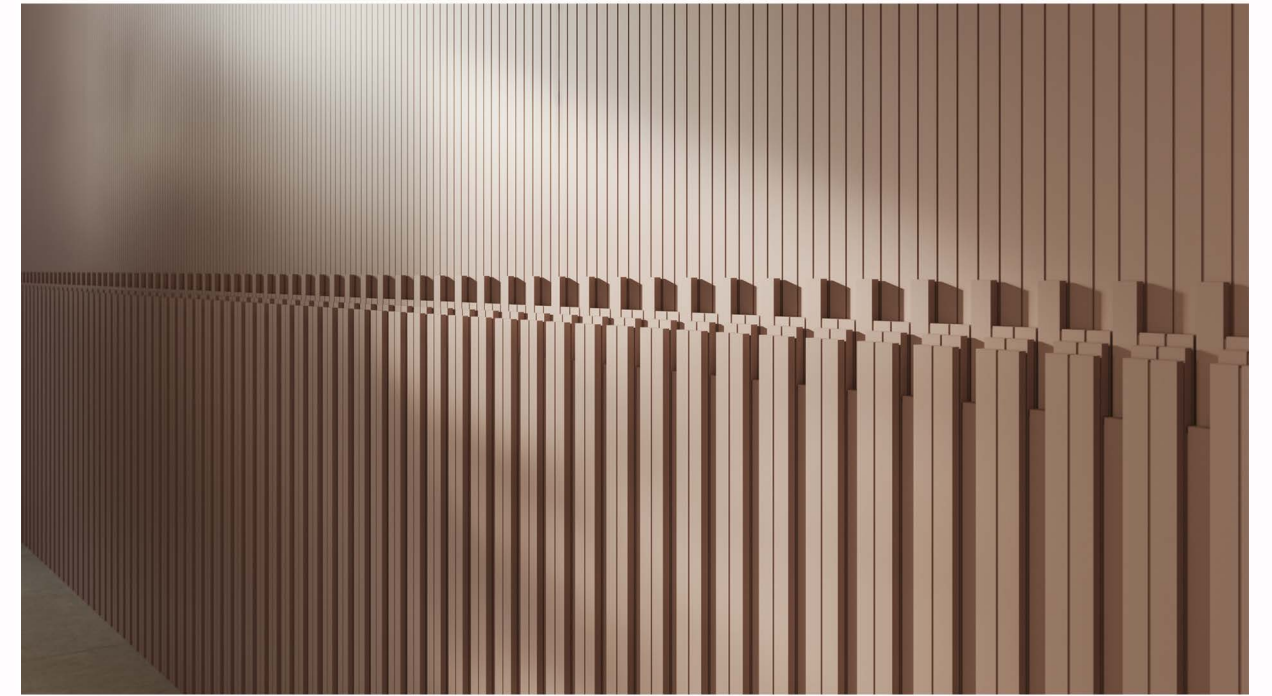
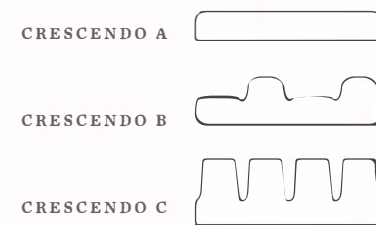
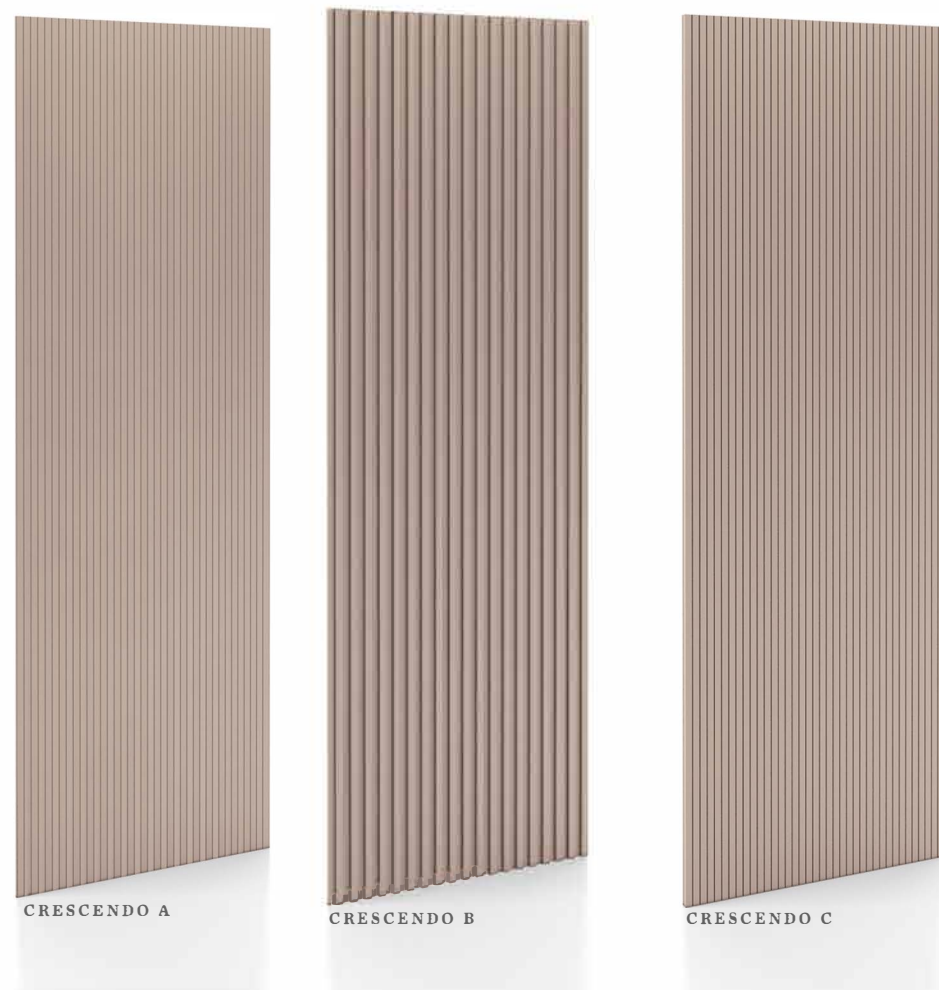
Panel
C R E S C E N D O

by LUCA PEVERE



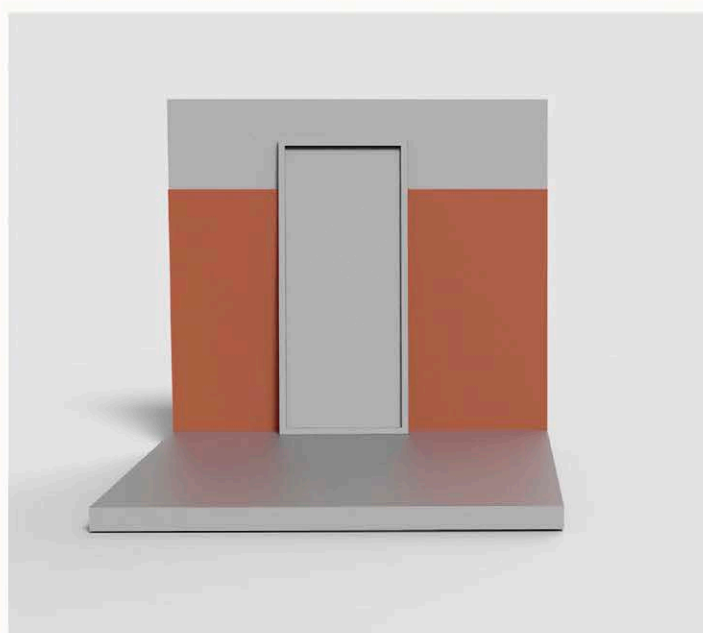
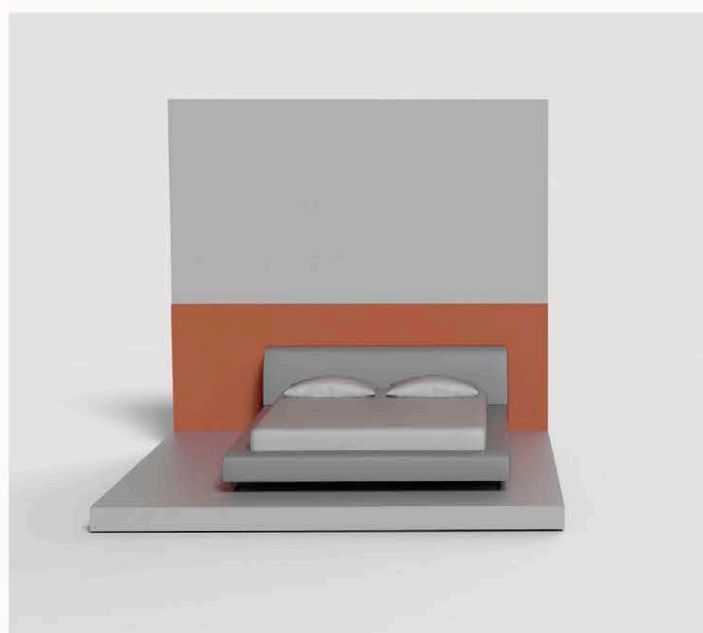
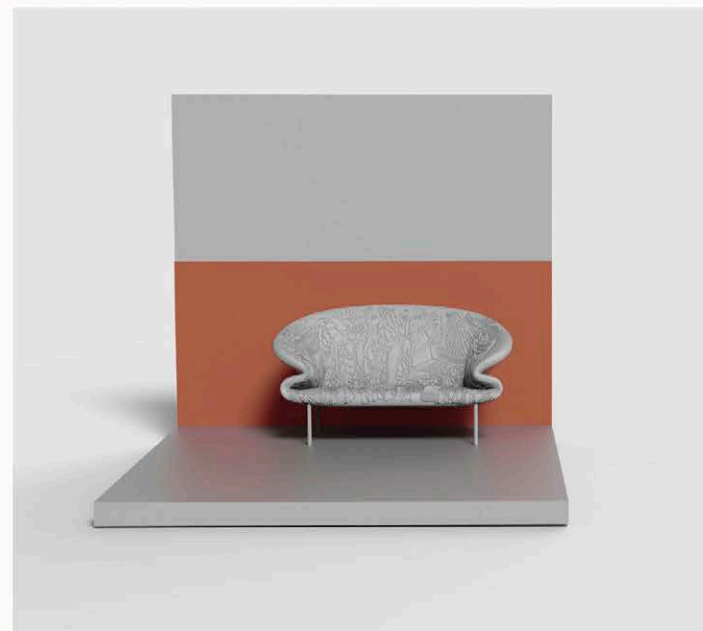
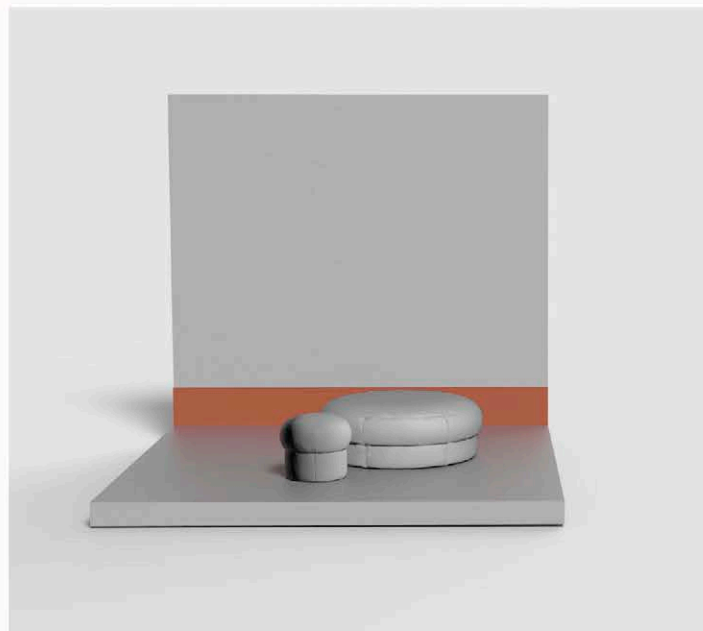
La repetición de módulos de diferentes longitudes da lugar a una serie de niveles y grecas geométricas útiles para interioristas y arquitectos rompiendo visualmente superficies verticales; a partir de la configuración de los tres paneles diferentes, es posible obtener boiserías, cornisas de techo y rodapiés con un lenguaje racional y contem-poráneo, trabajando una estética que puede ser elegante y sobria.

Siguiendo la matriz, los paneles se pueden cortar por igual y unir verticalmente en continuidad. El nombre "Crescendo" indica una colección en proceso que puede disminuir o aumentar en complejidad y que persigue un tipo de sostenibilidad no solo ligada al material sino también a la estética. Una estética equilibrada basada en un signo atemporal, la línea, hecha para perdurar más allá de la moda.



Crescendo es una colección de paneles de gran formato para arquitectura basados en módulos. Esta repetición le permite crear diferentes patrones geométricos, con una matriz común, que se desarrollan en anchura, pero también en profundidad, perfectos para paredes y techos.





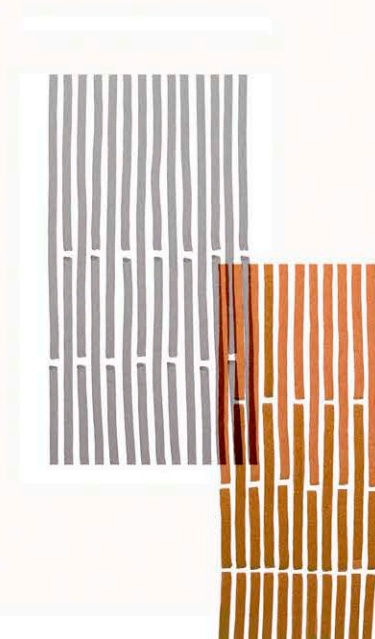
L U C A P E V E R E

Luca Pevere nació en Latisana (Italia) en 1977 y se licenció en Diseño en el Politécnico de Milán donde prosiguió su formación con Clino Trini Castelli y Marco Ferreri entre 2002 y 2006. En 2006 estableció LucidiPevere Design Studio junto con Paolo Lucidi en la histórica ciudad fortaleza de Palmanova y, a partir de 2021, también trabaja como autónomo.

Colabora con algunas de las principales empresas internacionales como Viccarbe, De Padova, Agape, Ligne Roset, Hem, Gebrüder Thonet Vienna, Foscarini, Kristalia, Zanotta, Arflex JP y muchas otras.

Participó en diversas exposiciones en Europa y Estados Unidos y algunos de sus productos aparecieron en diferentes museos recibiendo numerosos premios y reconocimientos como Designpreis Deutschland, Red Dot Design Award, IF Design Award, Good Design Award, Compasso d'Oro Menciones de honor, Concurso de diseño Cristalplant + Agape, Premio a la innovación en interiores, Premio al diseño de hostelería y Premio a lo mejor del año.

La idea detrás de las propuestas a seguir es crear una herramienta para profesionales. Bajo este concepto, el interiorismo es el elemento útil con el fin de dividir paredes en dos partes para las distintas estancias. Por ello, los paneles de la colección se pueden cortar y unir para revestir de diferentes maneras.



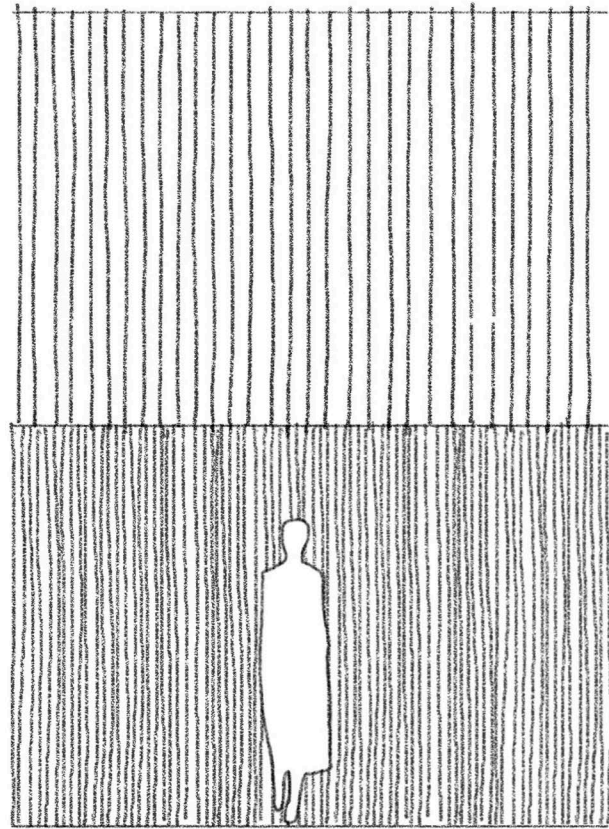
CERTIFICACIÓN IGNÍFUGA

Para conseguir la clasificación de reacción al fuego C-s2-d0, a nuestros paneles se les debe aplicar un tratamiento con pintura intumescente, de acuerdo con los procedimientos establecidos en la norma UNE-EN13501-1:2019.

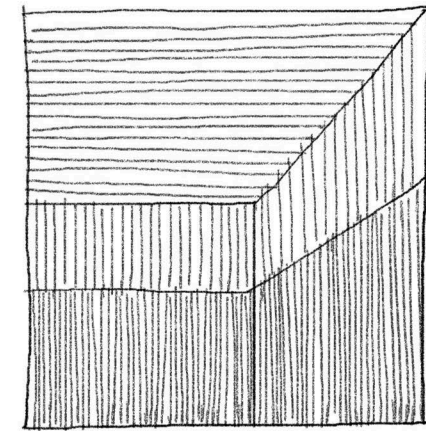
Entre las propiedades de nuestro producto, no aparecen llamaradas súbitas, ni humos procedentes de los paneles, ni distorsión o derrumbamiento de las mismas. No se producen caídas de gotas inflamadas o partículas.

Nuestros paneles son productos combustibles fabricados con poliuretano "Green Label". El material garantiza además, un gran aislamiento térmico conforme la UNE EN ISO 354:2004 (ISO 354:2003)





Panel
T E M P O



by BALZAR ARQUITECTOS

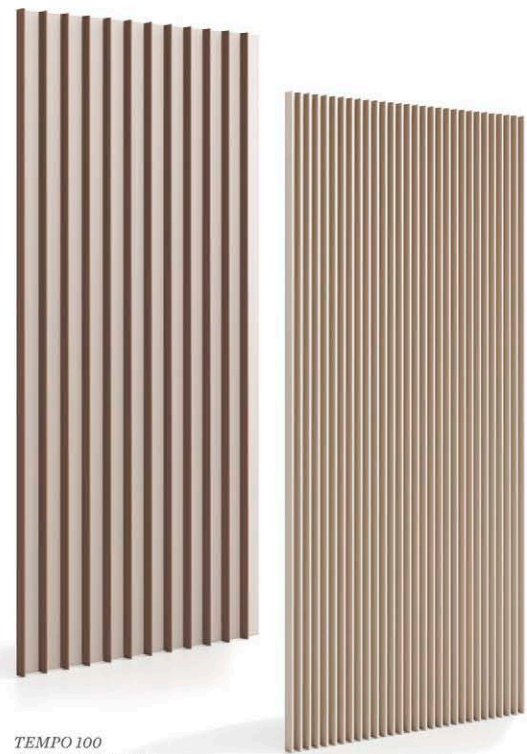
Archipanel



Tan versátil como atemporal, la colección Tempo (de ritmo y tiempo) surge del compromiso de ofrecer un cuidado diseño en las superficies de los espacios, con un carácter discreto y con la capacidad de resistir el paso del tiempo silenciosamente.

Concebido a partir de la extrusión de una barra dentada con una esbelta proporción, el diseño pretende evidenciar el valor de un gesto mínimo, de una línea de sombra, de un pequeño volumen, de la belleza de la esencialidad.

Una forma elemental, casi ancestral, que por su sencillez permite su utilización de forma generalizada, adaptándose a distintas situaciones y permitiendo integrar en su superficie el resto de elementos constructivos que conforman los espacios, dando lugar a un diseño global, armónico y unificado perfecto para paredes y techos.



TEMPO 100
Ancho panel 900mm

TEMPO 40
Ancho panel 880mm





La pieza permite establecer una secuencia abstracta de líneas en dos ritmos distintos, funcionando en diferentes escalas, en disposición vertical y horizontal, en paredes y en techos. De este modo se genera un conjunto a voluntad y creatividad del diseñador que lo utilice.

Y precisamente esta atemporalidad y polivalencia son las que confieren al diseño un valor absolutamente sostenible. Porque no hay nada más sostenible que aquello que es capaz de durar toda una vida.





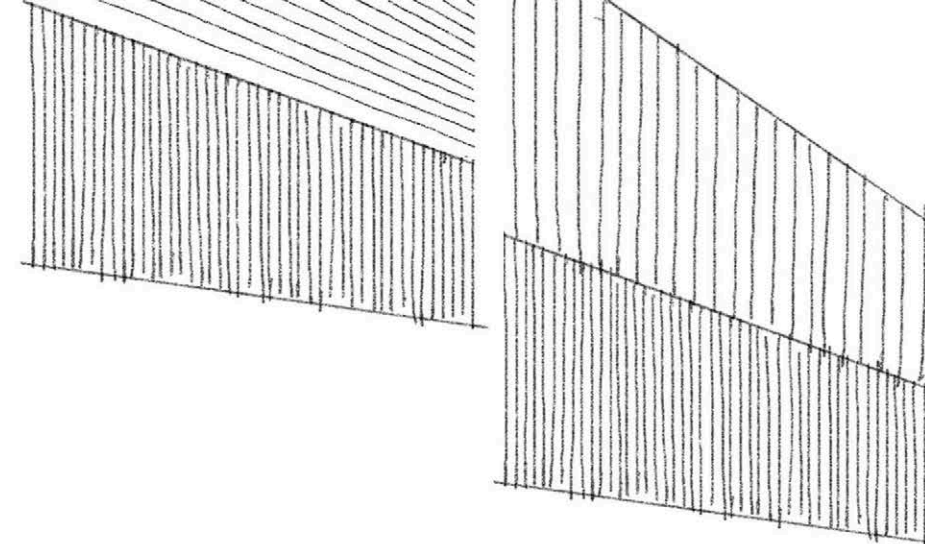
Casa Cóncava, BALZAR Arquitectos



Casa en los Olivos, BALZAR Arquitectos



Casa Cóncava, BALZAR Arquitectos



BALZAR ARQUITECTOS

Fundado en 2018, Balzar Arquitectos es un estudio familiar que une dos generaciones: José María García Zarco (1957), con más de 30 años de profesión y los arquitectos Txema García Ballester (1984) y Laura Moreno Albuxech (1985).

Sus diseños buscan resistir el paso del tiempo mediante composiciones que se expresan de forma sencilla y elegante. La búsqueda constante de la belleza es uno de los temas fundamentales de su obra, para poner en valor la vida de las personas y contribuir a crear un mundo mejor.

Su mirada es honesta, familiar y responsable. Cada proyecto de hoy es un legado para mañana.





TECNOLOGÍA E INNOVACIÓN

Nuestra ingeniería de desarrollo y las más avanzadas herramientas tecnológicas en nuestro sistema productivo son la garantía de la más alta calidad de nuestros productos. Innovación en nuestro proceso de acabado permitiendo una alta definición en la geometría de nuestros paneles y la mejora constante de su material..

Los mejores arquitectos y diseñadores industriales de nuestro equipo colaboran en estrecha relación con nuestra empresa para incrementar nuestra capacidad competitiva.

Archipanel como competencia observable, calibrable y mejorable. Por ello, reflejamos la innovación en todos nuestros procesos, desarrollamos productos en diferentes estructuras utilizando inversiones tecnológicas y oportunidades de I + D creyendo que es la solución más creativa que responde a la necesidad real del consumidor y diversifica nuestra gama de producción y comercialización.

En Archipanel cumplimos rigurosamente con las normativas internacionales de seguridad ofreciendo un material resistente y de garantía verificado en nuestras fichas técnicas y certificados de cada una de las colecciones.

Todos los productos de nuestra colección son testeados y fabricados en nuestro departamento de desarrollo y centro tecnológico en Carcaixent.

Panel
E M P T Y

by
SORAYA PLA

Empty se inspira en la grandiosidad de los edificios que destacan, no por su altura, sino por la distancia que los separa del resto, generando así un vacío que impresiona y otorga majestuosidad.







PERMITIENDO EL VACÍO
EN PERPETUA FUGA.

A sí nace EMPTY, trabajando espacios ahuecados de diferentes tamaños y separados entre sí consiguiendo un efecto de “silencio” y creando vacíos inmatrimales que tienen su propio volumen y que complementan al volumen sólido mediante cortes y pequeñas “rampas” ascendentes y descendentes. Permitiendo el vacío en perpetua fuga.





A TRAVÉS DE SUS VACÍOS
GEOMÉTRICOS,
EMERGE LA SOMBRA:
SIN CORPOREIDAD,
TRANSPARENTE,
ATEMPORAL.



SORAYA PLA

Soraya Pla graduada en diseño en EASD Escuela de Arte y Superior de Diseño en Valencia en 2000.

Tras una relevante carrera en la moda diseñando para conocidas firmas y creando la suya propia, funda su estudio de diseño integral mostrando así su forma holística de trabajo.

Su historia es la de su necesidad de crear conceptos emocionales de diseño, respetando por encima de todo el pasado, al que concede gran protagonismo desde sus inicios y por el que siente verdadera atracción, creando así un lenguaje muy particular.

Actualmente Soraya Pla respira creatividad en una multitud de proyectos. Curiosa con todo lo que le rodea, su trabajo se basa en la observación e investigación, explorando siempre el potencial de las formas y creando lazos entre diseñador, artesano y cliente, potenciando lo emocional.

Su pasión es aportar el máximo valor añadido a sus proyectos gracias a la capacidad de mejorar las vidas de sus clientes.

Sencilla, pragmática y orientada al resultado, Soraya Pla lidera su estudio de diseño con un alto sentimiento de involucración con sus clientes.

NORMATIVA
INTERNACIONAL

En Archipanel cumplimos rigurosamente con las normativas internacionales de seguridad ofreciendo un material resistente y de garantía verificado en nuestras fichas técnicas y certificados de cada una de las colecciones.

Panel

A Q U A

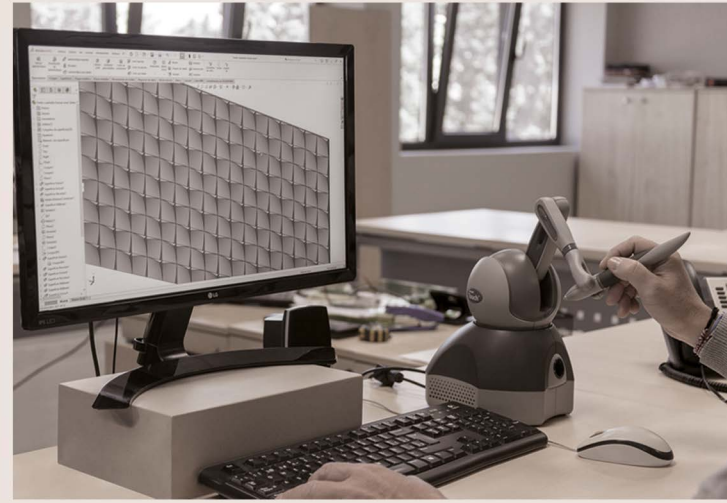
by ARIK LEVY

“El agua toma la forma de su recipiente, este movimiento superficial sutil son recuerdos frescos de una ceguera y flotación, impacto y reacción. Cerrar los ojos y hacer que la palma de la mano se deslice sobre esta superficie evocará y provocará un sinfín de expresiones. Uno casi puede sumergirse en él con la eterna búsqueda de encontrar lo que hay detrás.”



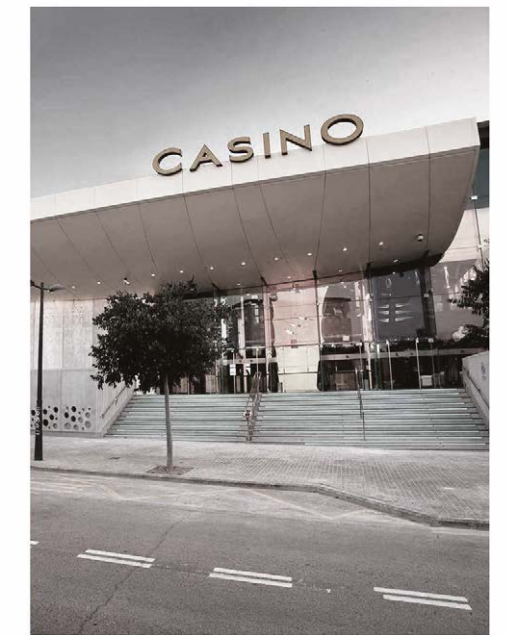
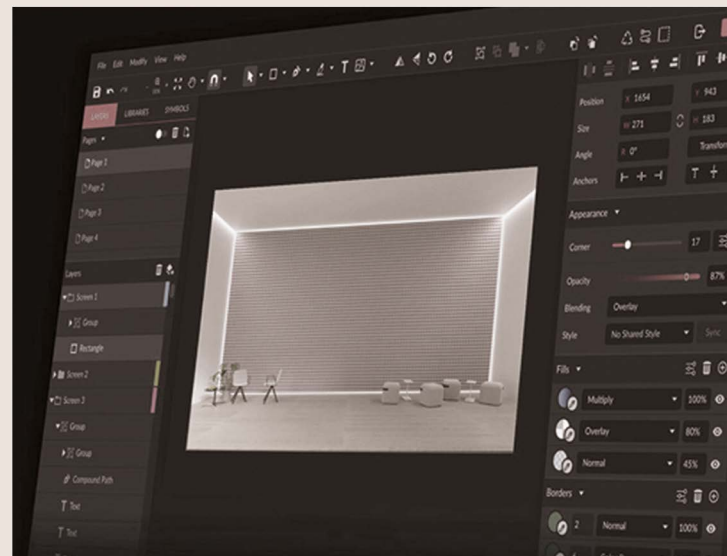
Personalizamos tus ideas.

Estimular la creatividad e inspirar a los usuarios para que creen espacios únicos que se asemejen a su personalidad y carácter.



Nuestro equipo de ingeniería customiza los paneles de nuestra colección así como realiza panelados diseñados desde cero por arquitectos e interioristas para proyectos emblemáticos.

Formatos especiales, texturas, formatos, relieves, etc. Una amplia gama de opciones para solucionar proyectos de autor.



¿De dónde venimos?

Tras más de tres décadas desarrollando soluciones técnicas para sectores altamente exigentes, en Archipanel hemos consolidado un profundo conocimiento en ingeniería aplicada, diseño industrial y fabricación de piezas singulares.

Archipanel LAB nace como nuestra división especializada en soluciones a medida, donde combinamos diseño, desarrollo de piezas máster, prototipado y procesos avanzados de mecanizado para transformar ideas arquitectónicas complejas en soluciones constructivas reales y viables.

Los diseños presentados en esta publicación son propiedad de ARCHIPANELS, S.L. y están protegidos por las leyes de Diseño Industrial y Derechos de Autor. Las imágenes son representativas, por lo que puede haber ligeras variaciones en el color, la textura o el diseño respecto a los paneles reales.

Dimensiones aproximadas.

Tolerancia dimensional general: ± 5 mm.

Tolerancia en elementos de diseño: ± 3 mm.

Nuestros paneles se producen mediante un proceso de fabricación sostenible. Cualquier pequeña imperfección, incluidas las derivadas del transporte o la manipulación, puede repararse fácilmente con masilla estándar, similar a un yeso de alto rendimiento.

Una vez instalados, los paneles pueden enmastilarse y repintarse, lo que facilita el mantenimiento y prolonga su vida útil.

Recomendamos que la instalación sea realizada por carpinteros o ebanistas, ya que el manejo de nuestros paneles es similar al de los paneles de madera.

ARCHIPANELS comercializa paneles sin certificación de resistencia al fuego. Si se requieren paneles ignífugos, deberá aplicarse un tratamiento adecuado tras la instalación y antes de la pintura final.

Las imágenes utilizadas en los catálogos y en la web pueden haber sido tomadas en proyectos reales, estudios o generadas mediante infografía, lo que puede ocasionar ligeras diferencias en la percepción del color o la textura. Recomendamos solicitar muestras físicas a su representante comercial local para validar los acabados antes de tomar decisiones finales.

